

**bovmatic**

**NOBEL**



*Rotating table with automatic cycle*

***RICAMBI  
SPARE PARTS  
PIECES DE RECHANGE  
ERSATZTEILE  
CZĘŚCI ZAMIENNE***



## REQUEST FOR SERVICE AND SPARE PARTS

For any type of information on installation, use, maintenance, etc. the builder is always willing to meet the requests of the customers and to answer to their doubts. If you need to order spare parts, please use the catalogue at the end of this manual. For any communication or query, please refer to:

**BOVMATIC SP. Z O.O.**  
**UL. KŁODZKA 61**  
**04-913 WARSZAWA**  
**WWW.BOVMATIC.PL**  
**KONTAKT@BOVMATIC.PL**  
**NIP 9522263967**

If you need information on use and maintenance, or if you wish to request spare parts, **please give the identification data of the machine placed on the plate of the builder.**

BOVMATIC SP. Z O.O. UL. KŁODZKA 61 04-913 WARSZAWA WWW.BOVMATIC.PL KONTAKT@BOVMATIC.PL NIP 9522263967		CE
TIPO / TYPE		
MATRICOLA / SR. NUMBER		
ANNO / YEAR		
TENSIONE / VOLTAGE		
PORTATA / CAPACITY		



**USE EXCLUSIVELY ORIGINAL SPARE PARTS. USING ANY COMPONENTS THAT ARE NOT APPROVED BY THE BUILDER COULD CAUSE MALFUNCTION AND DAMAGES TO THE MACHINE.**

*In the framework of continuous improvement of this machine's functions, some of its components and/or characteristics could be modified without notice and without prejudice to the validity of this document. If differences are found between the contents of this manual and the actual machine operation, please communicate them to the builder.*

## FRAME

C3BG0063=00009

1650CPF:5015L-CPM:NEUTRO  
Distanziali cod. C3BT0031

BONVF49F21871B5  
C1BL0046-V02=00035  
C1BVA0144  
C1NG0019-V01=00012  
CVA-122

RIDUTTORE VF 49 F2 1/18 PAM 71 B5  
TAV D1650 60/10CPF:NEUTRO-CPM:7037B  
MOTORE 3 PH 0,37 Kw 4P 71 B5  
CARTER MOTORE CPF:5015L-CPM:NEUTRO  
KIT CAVO MOTORE ROTAZIONE CRESCO Standard

## COLUMN UNIT

C1BG0145  
C1FG0431=00009

GRUPPO FISSAGGIO CARRELLO ECO  
GR COLECO STDCPF:5015L-CPM:NEUTRO  
Colonna con ruota stabilizzatrice carrello

C1BL1083  
C1BOARD ECO  
C1FA0335-SHAC  
CVA-048  
CVA-078C  
CVA-150  
FME90151

STAFFA FISSAGGIO CARRELLO  
D-4230 AFP A0 - SCHEDA ECO SUPER LIGHT Completa di display e flat cable  
PATTINO SHAC - GHW 15 CC ZAH  
KIT SEZIONATORE PER MACCHINE C-ONE Base, Biforis, Superplus, Evolve, Vertex  
CAVO MOTORE COLONNA PER TIRO (NOBEL)  
KIT SPINA STD TEDESCO E FRANCESE (SHUKO)  
Est.m. 5 4G1 senza sp/pr. NE  
Cavo spiralato 04G1

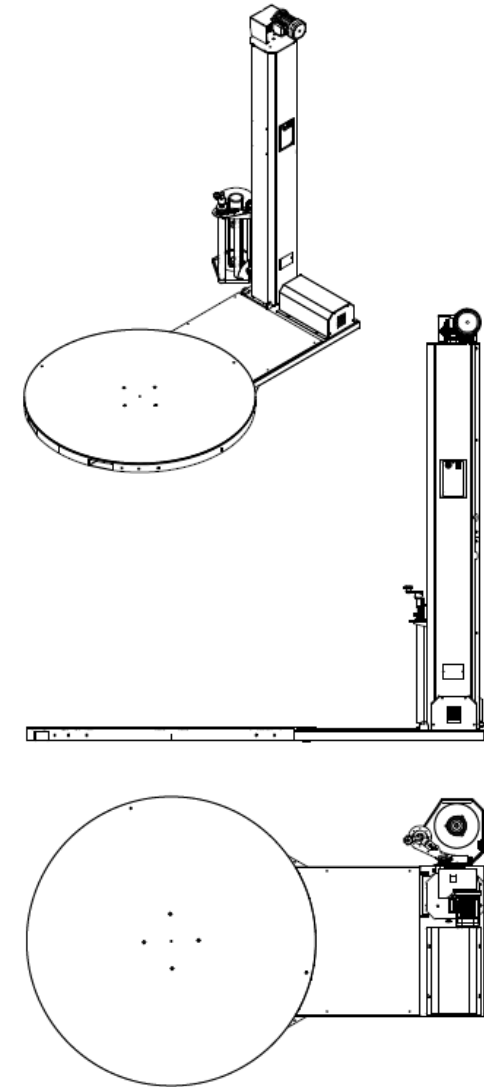
SIE3LD30540TK51  
SIE3LD93410A

INT. PRINC. 3X16A FRONT 66X66  
CALOTTA 3 POLI 3LD3 (1 CONF.=4PZ)

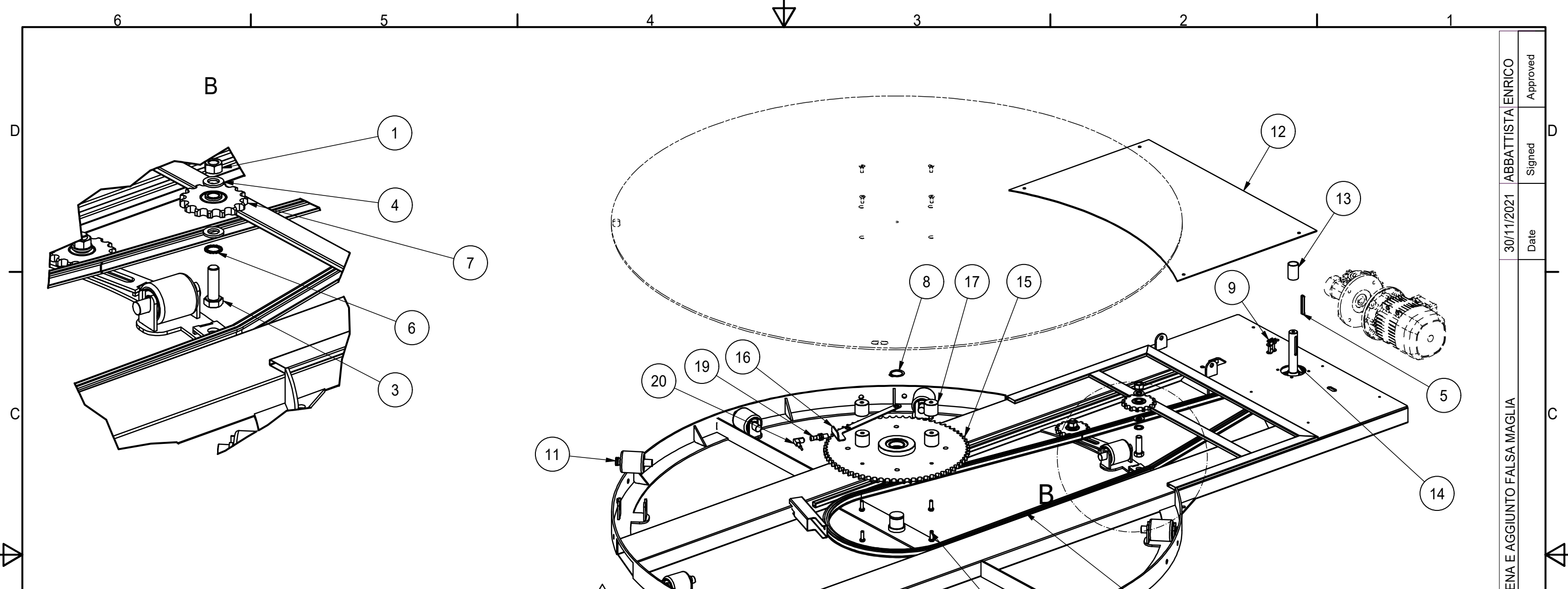
## CARRIAGE

C1-C1BG0140=00010  
C1BL0405  
DTS950150001

GRUPPO CARCPF:NEUTRO-CPM:7037B  
STAFFA PER FOT. SICK WL280-2P2431  
S6-5-C200 SV5906 FOTOCELLULA STANDARD CON CAVO  
FOTO STANDARD CON CAVO



DESCRIPTION				
MATERIAL		WEIGHT	SCALE	
DESIGNER		HEAT TREATMENT		
DATE	16/10/2019	CUTTING DATA	SURFACE TREATMENT	
SIGNED	GIOVANNINI		NO	
PART NUMBER			REV	0



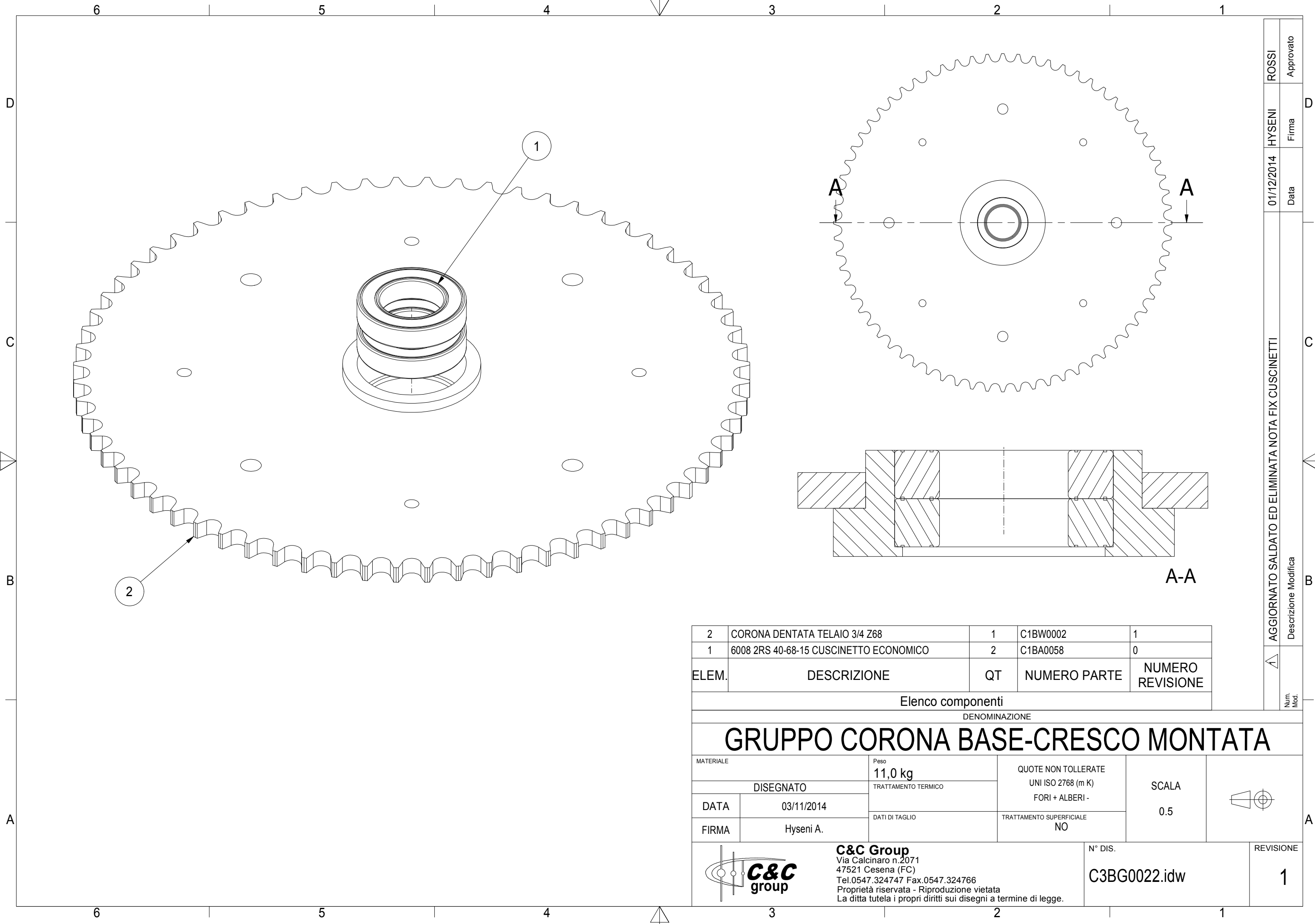
ELEM.	DESCRIZIONE	QT	NUMERO PARTE	REV
21	MAGLIA FALSA 3/4 CATENA SEMPLICE	1	C1BA0104	0
20	CON M12 90° CEI 2022II 4P	1	MMDCD12M/0B-050C1	0
19	SENSORE INDUTTIVO M12 DC	1	MMDAM6/CP-4H	0
18	TELAIO TAVOLA ECO Ø1650	1	C3BW0101	20
17	DISTANZIALE M8 PER TAVOLA ROTANTE H=36	4	C3BT0031	1
16	LAMIERA RISCONTRO SENSORE	1	C3BL0310	1
15	GRUPPO CORONA BASE-CRESCO MONTATA	1	C3BG0022	1
14	ALBERO TRASMISSIONE Ø.25 -L.157 + PIGNONE 3/4 Z8 SALDATO	1	C1NW0077	1
13	DISTANZIALE Øe 30 Øi 26 H=45	1	C1NT0027	1
12	LAMIERA CHIUSURA CATENA CRESCO D.1650	1	C1NL0110	1
11	GRUPPO RUOTA D.62 CON PERNO C1FT0297	8	C1FG0353	2
10	SPEZZONE CATENA SEMPL. 3/4 - 193 PASSI <sup>7</sup>	1	C1BVA0377	0
9	3/4 MAGLIA DI GIUNZIONE SEMPLICE	1	C1BA0076	0
8	SEGER ALBERI E 40 UNI 7435	1	C1BA0057	0
7	PIGNONE TENDITORE 3/4" x 7/16" Z15	2	C1BA0003	0
6	RONDELLA DENTELLATURA ESTERNA - PER VITI	2	BULU8842AM16000A	0
5	CHIAVETTA AD INCASTRO 6604 8x7x60	1	BULU06604M080760	0
4	RONDELLA PIANA 6592 M16	4	BULU06592M16000A	0
3	VITE T. ESAG.INT.FIL. 5739 M16x050	2	BULU05739M16050A	0
2	VITE T. ESAG.INT.FIL. 5739 M08x025	4	BULU05739M08025A	0
1	DADO ESAG.MEDIO CL.8 5588 M16	2	BULU05588M16000A	0
	<b>Elenco componenti</b>			

DESCRIPTION				
<b>GRUPPO TELAIO SUPERECO Ø1650</b>				
MATERIAL		WEIGHT	SCALE	
		93,6 kg		
DESIGNER		HEAT TREATMENT	1:11	
DATE	12/07/2019	CUTTING DATA		SURFACE TREATMENT
SIGNED	Cappelli M.		NO	
<b>C3BG0063</b>			PART NUMBER	REV
			C3BG0063.idw	7

30/11/2021	ABBATTISTA ENRICO	Approved
		Signed
		Date
MODIFICATO LUNGHEZZA CATENA E AGGIUNTO FALSA MAGLIA		
Modification Description		
Mod. Num.		

				Traduzioni				
ELEM.	QTÀ	NUMERO PARTE	R	DESCRIZIONE	DESC_ING	DESC_FRA	DESC_TED	DESC_SPA
1	2	BULU05588M16000A		DADO ESAG.MEDIO CL.8 5588 M16	NUT	ECROU	MUTTER	TUERCA
2	4	BULU05739M08025A		VITE T. ESAG.INT.FIL. 5739 M08x025	SCREW	VIS	SCHRAUBE	TORNILLO
3	2	BULU05739M16050A		VITE T. ESAG.INT.FIL. 5739 M16x050	SCREW	VIS	SCHRAUBE	TORNILLO
4	4	BULU06592M16000A		RONDELLA PIANA 6592 M16	WASHER	RONDELLE	UNTERLEGSCHIEBE	ARANDELA
5	1	BULU06604M080760		CHIAVETTA AD INCASTRO 6604 8x7x60	SUNK KEY	CLAVETTE	EINLEGEKEIL	CHAVETA
6	2	BULU8842AM16000A		RONDELLA DENTELLATURA ESTERNA - PER VITI	WASHER	RONDELLE	UNTERLEGSCHIEBE	ARANDELA
7	2	C1BA0003		PIGNONE TENDITORE 3/4" x 7/16" Z15	PINION	PIGNON	RITZEL	PIÑÓN
8	1	C1BA0057		SEEGER ALBERI E 40 UNI 7435	RETAINING RING	ANNEAU ÉLASTIQUE	SPRENGRING	ANILLO ELÁSTICO
9	1	C1BA0076		3/4 MAGLIA DI GIUNZIONE SEMPLICE	SIMPLE JOINT	JOINT	KUPPLUNG	JUNTA
10	1	C1BVA0377		SPEZZONE CATENA SEMPL. 3/4 - 193 PASSI				
o	11	8	C1FG0353	* GRUPPO RUOTA D.62 CON PERNO C1FT0297	WHEEL GROUP Ø.62	GROUPE DE ROUE Ø.62	RADGRUPPE Ø.62	GRUPE RUEDA Ø.62
12	1	C1NL0110		LAMIERA CHIUSURA CATENA CRESCO D.1650	PLATE	TÔLE	BLECH	PLACA
13	1	C1NT0027		DISTANZIALE Øe 30 Øi 26 H=45	PINION SPACER	ENTRETOISE DE PIGNON	DISTANZSTÜCK DES RITZELS	ESPACIADOR DE PIÑÓN
14	1	C1NW0077		ALBERO TRASMISSIONE Ø.25 -L.157 + PIGNONE 3/4 Z8 SALDATO	DRIVING SHAFT	ARBRE MOTEUR	ANTRIEBSWELLE	EJE DE MANDO
o	15	1	C3BG0022	GRUPPO CORONA BASE-CRESCO MONTATA	PLATE WHEEL	COURONNE	KRANZ	CORONA
16	1	C3BL0310		LAMIERA RISCOントRO SENSORE	STAINLESS SQUARE	CARRÉ	VIERKANT	CUADRO
17	4	C3BT0031		DISTANZIALE M8 PER TAVOLA ROTANTE H=36	SPACER FOR TURNTABLE H=8	ENTRETOISE	DISTANZSTÜCK FÜR DREHTELLER	ESPACIADOR
18	1	C3BW0101		TELAIO TAVOLA ECO Ø1650	FRAME	CHÂSSIS	RAHMEN	CHASIS
19	1	MMDAM6/CP-4H	*	SENSORE INDUTTIVO M12 DC	SENSOR	CAPTEUR	SENSOR	SENSOR
20	1	MMDCD12M/0B-050C1	*	CON M12 90° CEI 2022II 4P	CONNECTOR	CONNECTEUR	KONNEKTOR	CONECTOR
21	1	C1BA0104		MAGLIA FALSA 3/4 CATENA SEMPLICE	LINK	MAILLON DE JONCTION	VERBINDUNGSGLIED	ESLABÓN DE UNIÓN

DESCRIPTION				
<b>GRUPPO TELAIO SUPERECO Ø1650</b>				
MATERIAL	WEIGHT	SCALE		
DESIGNER	HEAT TREATMENT			
DATE	CUTTING DATA	SURFACE TREATMENT		
SIGNED	Cappelli M.	NO		
<b>C3BG0063</b>			PART NUMBER	REV
			C3BG0063.idw	7



2	CORONA DENTATA TELAIO 3/4 Z68	1	C1BW0002	1
1	6008 2RS 40-68-15 CUSCINETTO ECONOMICO	2	C1BA0058	0
ELEM.	DESCRIZIONE	QT	NUMERO PARTE	NUMERO REVISIONE

Elenco componenti

DENOMINAZIONE

# GRUPPO CORONA BASE-CRESCO MONTATA

MATERIALE	Peso <b>11,0 kg</b>	QUOTE NON TOLLERATE UNI ISO 2768 (m K) FORI + ALBERI -	SCALA 0.5	
DISEGNATO	TRATTAMENTO TERMICO	TRATTAMENTO SUPERFICIALE NO		
DATA 03/11/2014	DATI DI TAGLIO			
FIRMA Hyseni A.				

	<b>C&amp;C Group</b> Via Calcinaro n.2071 47521 Cesena (FC) Tel.0547.324747 Fax.0547.324766 Proprietà riservata - Riproduzione vietata La ditta tutela i propri diritti sui disegni a termine di legge.	N° DIS. <b>C3BG0022.idw</b>	REVISIONE <b>1</b>

ROSSI	Approvato
HYSENI	Firma
01/12/2014	Data
AGGIORNATO SALDATO ED ELIMINATA NOTA FIX CUSCINETTI	
Descrizione Modifica	
Num. Mod.	

6 5 4 3 2 1

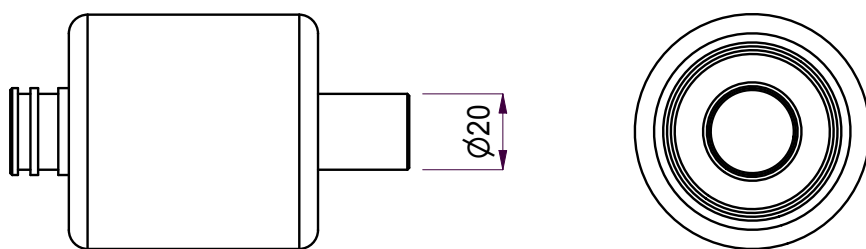
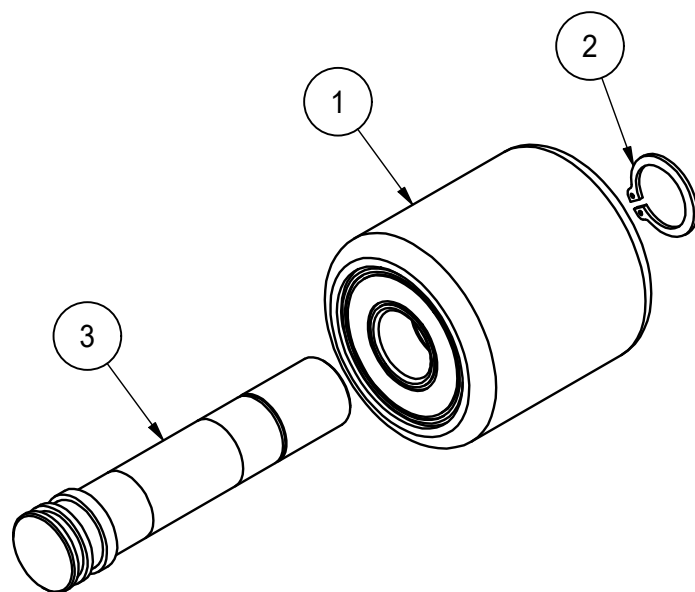
Traduzioni

GRUPPO	ELEM.	QTÀ	NUMERO PARTE	R	DESCRIZIONE	DESC_ING	DESC_FRA	DESC_TED	DESC_SPA
	1	2	C1BA0058		6008 2RS 40-68-15 CUSCINETTO ECONOMICO	BALL BEARING	ROULEMENT À BILLES	KUGELLAGER	RODAMIENTO DE BOLAS
	2	1	C1BW0002		CORONA DENTATA TELAIO 3/4 Z68	PLATE WHEEL	COURONNE DENTÉE	ZAHNKRANZ	CORONA DENTADA

D	Approvato
	Firma
	Data
C	Descrizione Modifica
	Num. Mod.
B	
A	

DENOMINAZIONE				
<b>GRUPPO CORONA BASE-CRESCO MONTATA</b>				
MATERIALE	Peso <b>11,0 kg</b>	QUOTE NON TOLLERATE UNI ISO 2768 (m K) FORI + ALBERI -	SCALA 0,11 : 1	
DISEGNATO		TRATTAMENTO TERMICO	TRATTAMENTO SUPERFICIALE NO	
DATA	03/11/2014	DATI DI TAGLIO		
FIRMA	Hyseni A.			
<b>C&amp;C Group</b> Via Calcinaro n.2071 47521 Cesena (FC) Tel.0547.324747 Fax.0547.324766 Proprietà riservata - Riproduzione vietata La ditta tutela i propri diritti sui disegni a termine di legge.			N° DIS.	REVISIONE
			C3BG0022.idw	<b>1</b>

6 5 4 3 2 1



3	PERNO RUOTA	1	C1FT0297.IPT
2	SEEGER ALBERI E 20 UNI 7435	1	C1P-A0112.ipt
1	RUOTA IN NYLON D.62 RETTIFICATA	1	C1FA0326.IAM

DESCRIPTION

# GRUPPO RUOTA D.62 CON PERNO C1FT0297

MATERIAL		WEIGHT 0,4 kg		SCALE 1 : 2	
DESIGNER		HEAT TREATMENT			
DATE	15/06/2018	CUTTING DATA			
SIGNED	Cappelli M.	SURFACE TREATMENT NO			

# C1FG0353

PART NUMBER

C1FG0353.idw

REV

2

Modification Description

Mod. Num.

Date

Signed

Approved

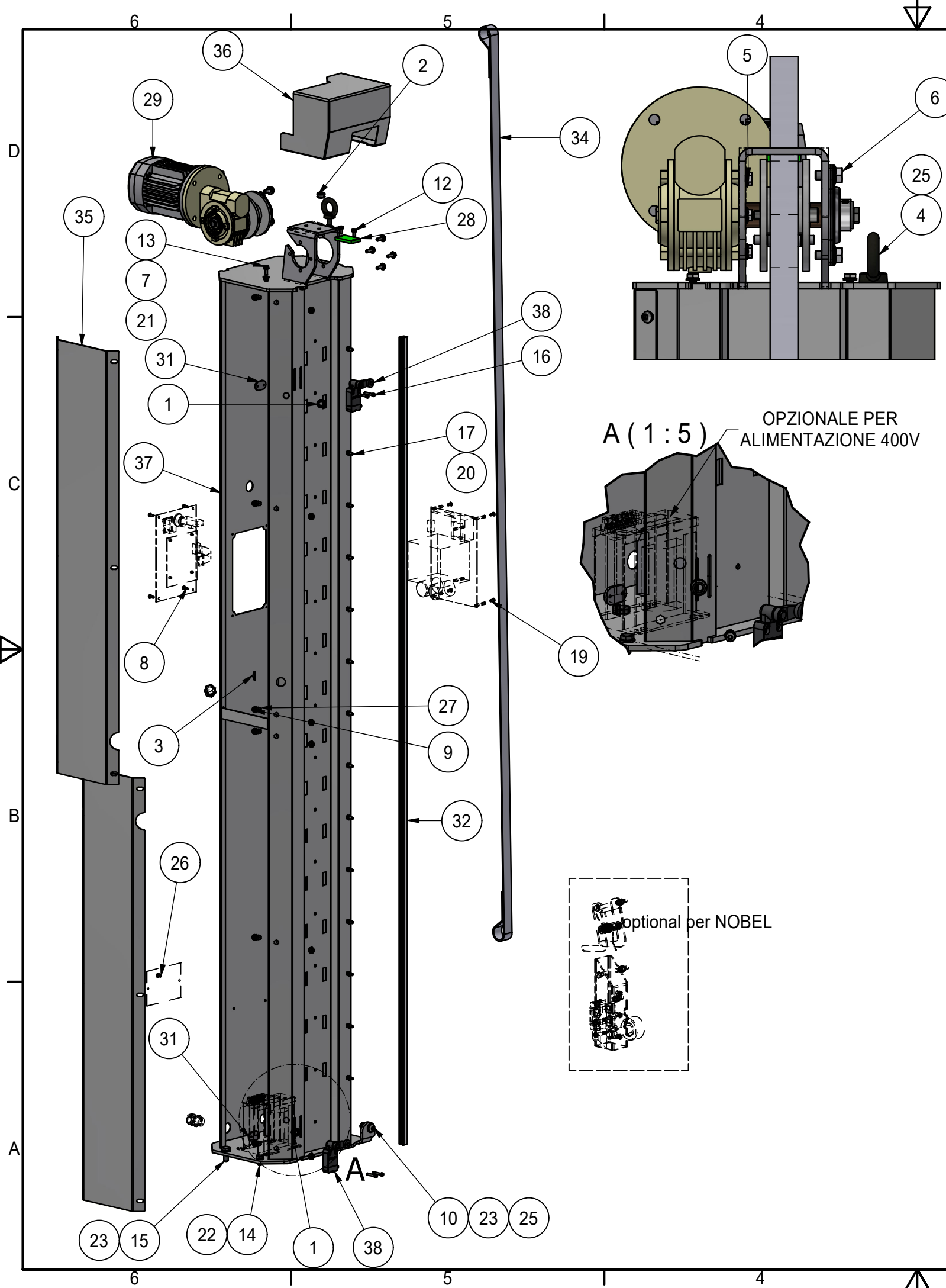
Traduzioni

ELEM.	QTÀ	R	NUMERO PARTE	DESCRIZIONE	DESC_ING	DESC_FRA	DESC_TED	DESC_SPA
1	1		C1FA0326	RUOTA IN NYLON D.62 RETTIFICATA	WHEEL	ROUE	RAD	RUEDA
2	1		C1PA0112	SEEGER ALBERI E 20 UNI 7435	RETAINING RING	ANNEAU ÉLASTIQUE	SPRENGRING	ANILLO ELÁSTICO
3	1		C1FT0297	PERNO RUOTA	PIN	PIVOT	STIFT	PERNO

(*)	RICAMBI CONSIGLIATI	ADVISED SPARE PARTS	PIÈCES DE RECHANGE SUGGÉRÉES	EMPFOHLENE ERSATZTEILE	RECAMBIOS ACONSEJADOS
(o)	VEDERE PAGINE SEGUENTI	SEE THE FOLLOWING PAGES	VOIR LA SUITE DE FEUILLES	VER LAS SIGUIENTES HOJAS	FINDEN SIE IN DEN FOLGENDEN BOGEN

DESCRIPTION					
<b>GRUPPO RUOTA D.62 CON PERNO C1FT0297</b>					
MATERIAL		WEIGHT 0,4 kg		SCALE 1 : 2	
DESIGNER		HEAT TREATMENT			
DATE	15/06/2018	CUTTING DATA		SURFACE TREATMENT NO	
SIGNED	Cappelli M.				
<b>C1FG0353</b>				PART NUMBER C1FG0353.idw	REV 2

Approved  
Signed  
Date  
Modification Description  
Mod. Num.



ELEM.	DESCRIZIONE	QT	NUMERO PARTE	REV
38	Interruttore precabato modulare a leva (CAVO 2MT)	2	PZZNF B112KA-DN2	0
37	TELAIO COLONNA ECO	1	C1FW0404	19
36	CARTER TRASMISSIONE	1	C1FL0910	2
35	CARTER POSTERIORE	2	C1FL0906	4
34	CINGHIA DI SOLLEVAMENTO SEMPLICE 25 MM L=2100	1	C1FA0394	0
32	ROTAIA SHAC GHR 15 T 1860 H E20/40	1	C1FA0334-SHAC	0
31	FISSAGGIO MICRO	2	C1BL0618	0
29	GRUPPO TRASMISSIONE COLONNA ECO	1	C1BG0139	1
28	POLIZENE FERMO CINGHIA TIRO/NOBEL	1	C1BA0178	0
27	INSERTO M6 FTRE TESTA RIDOTTA PARZ.ESAG.	12	C1BA0027	0
26	RIVETTO A STRAPPO D.4 L.8 ALLUMINIO	2	BULU09200M00002A	0
25	DADO AUTOBLOCCANTE ALTO M10 ZN	3	BULU07473M10000A	0
23	RONDELLA PIANA M10 ZN	5	BULU06592M10000A	0
22	RONDELLA PIANA M8 ZN	1	BULU06592M08000A	0
21	RONDELLA PIANA M6 ZN	2	BULU06592M06000A	0
20	RONDELLA PIANA M5 ZN	16	BULU06592M05000A	0
19	VITE TPSEI M4x10 ZN	4	BULU05933M04010A	0
17	VITE TCEI M5x10 ZN	16	BULU05931M05010A	0
16	VITE TCEI M4x25 ZN TUTTO FILETTO	4	BULU05931M04025TF	0
15	VITE TE INTER. FILETTATA M10x25 ZN	1	BULU05739M10025A	0
14	VITE TE INTER. FILETTATA M8x16 ZN	1	BULU05739M08016A	0
13	VITE TE INTER. FILETTATA M6x16 ZN	2	BULU05739M06016A	0
12	VITE TE INTER. FILETTATA M6x12 ZN	2	BULU05739M06012A	0
10	VITE TBEI M10x30 ZN	2	BULI07380M10030A	0
9	VITE TBEI M6x16 ZN	12	BULI07380M06016A	0
8	VITE TBEI M4x10 ZN	4	BULI07380M04010A	0
7	DADO FLANGIATO M6 ZN	2	BULD06923M06000A	0
6	VITE TE FLANGIATA M8x16 ZN	2	BULD06921M08016A	0
5	VITE TE FLANGIATA M6x16 ZN	4	BULD06921M06016A	0
4	GOLFARE F M10 ZINCATO (250kg)	1	BULD0582M10000A	0
3	TAPPI UNIVERS. X FORI CIECHI - 19,5-22	2	0EM1581184	0
2	PASSACAVO PVC FLESSIBILE NERO FORO 14	1	0EM0421002	0
1	PASSACAVO FINECORSA	2	0EM0421000	0

ELENCO COMPONENTI

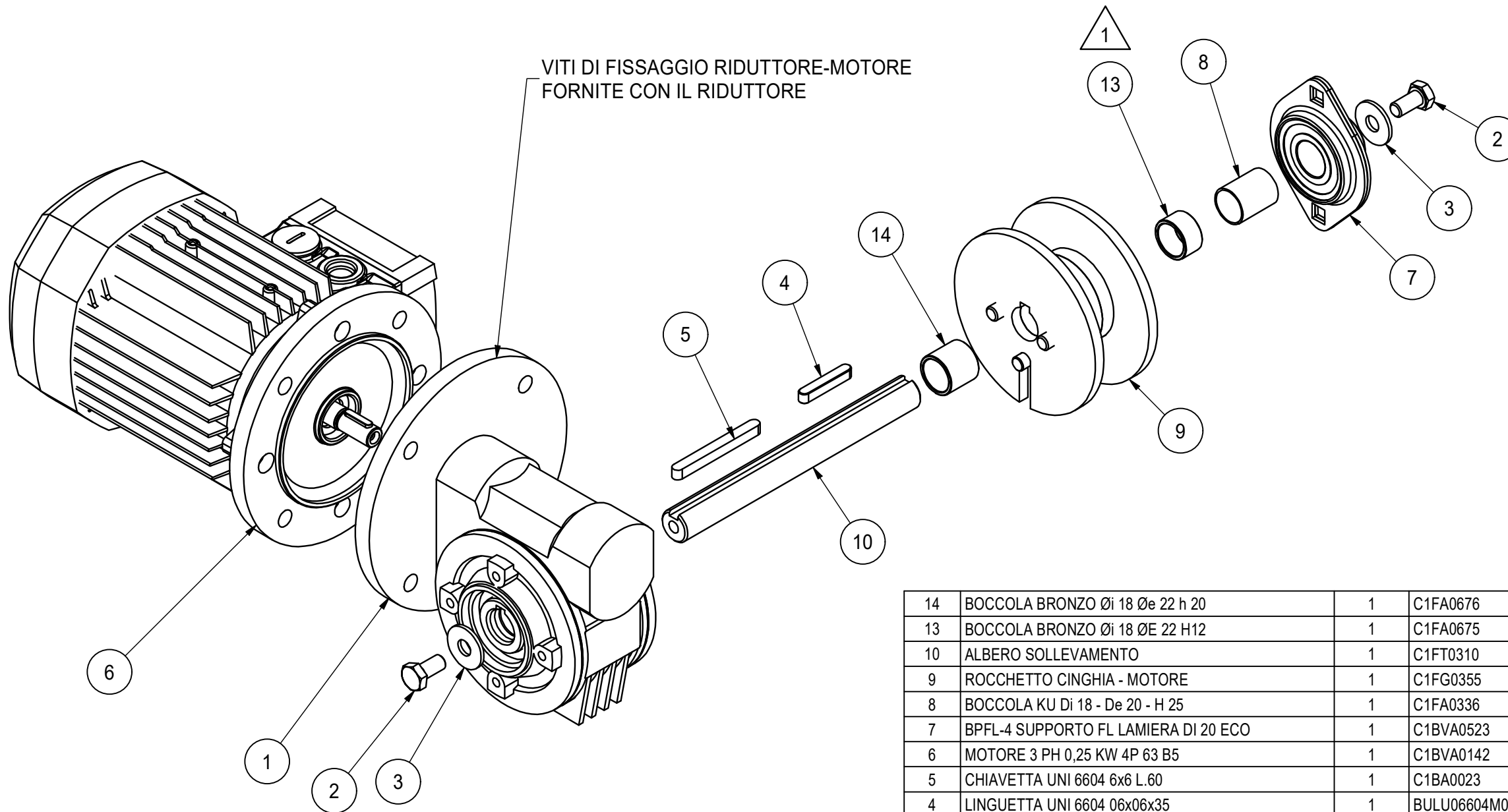
DESCRIPTION		SCALE		PART NUMBER		REV	
<b>GRUPPO COLONNA ECO STANDARD</b>		1:10		<b>C1FG0431</b>		C1FG0431.idw	
MATERIAL	WEIGHT 55,4 kg	SCALE		PART NUMBER		REV	
DESIGNER	HEAT TREATMENT	1:10		C1FG0431.idw		9	
DATE 29/07/2019	CUTTING DATA						
SIGNED Cappelli M.	SURFACE TREATMENT NO						

Mod. Num.	Description	Date	Signed	Approved
5	SOST. CINGHIA L=3000 (C1FA0343) CON L=2100 (C1FA0394); AGG. C1BA0178; AGG. SALDATO	19/11/18	CAPPELLI	ROSSI
4	SOSTITUITI CARRELLO E ROTAIA TBI CON SKF	30/01/19	GIOVANNINI	SANTINELLI
3	AGGIUNTO GRUPPO RUOTA STABILIZZATRICE	26/09/2023	SCHIAVONE	LEONETTI
2	SOSTITUITI ROTAIA E PATTINO SKF CON SHAC	21/03/2025	CAPPELLI M.	Reichenbach

Traduzioni									
GRUPPO	ELEM.	QTÀ	NUMERO PARTE	R	DESCRIZIONE	DESC_ING	DESC_FRA	DESC_TED	DESC_SPA
	1	2	0EM0421000		PASSACAVO FINECORSA	RELEASE CABLE BUSHINGS	DOUILLES PASSAGE DE CÂBLE	KABELDURCHFÜHRUNG BUCHSE	CASQUILLO TRASPASO DE CABLE
	2	1	0EM0421002		PASSACAVO PVC FLESSIBILE NERO FORO 14	RELEASE CABLE BUSHINGS	DOUILLES PASSAGE DE CÂBLE	KABELDURCHFÜHRUNG BUCHSE	CASQUILLO TRASPASO DE CABLE
	3	2	0EM1581184		TAPPI UNIVERS. X FORI CIECHI - 19,5-22	BLIND PLUGS	BOUCHON AVUEGLE	BLINDSTOPFEN	TAPÓN CIEGO
	4	1	BULD0582M10000A		GOLFARE F M10 ZINCATO (250kg)	RINGBOLT	TIRE FOND	RINGSCHRAUBE	TORNILLO DE CÁNCAMO
	5	4	BULD06921M06016A		VITE TE FLANGIATA M6x16 ZN	SCREW	VIS	SCHRAUBE	TORNILLO
	6	2	BULD06921M08016A		VITE TE FLANGIATA M8x16 ZN	SCREW	VIS	SCHRAUBE	TORNILLO
	7	2	BULD06923M06000A		DADO FLANGIATO M6 ZN	FLANGE NUT	ÉCROU HEXAGONAL À FLASQUE	FLANSCHMUTTER	TUERCA HEXAGONAL DEL REBORDE
	8	4	BULI07380M04010A		VITE TBEI M4x10 ZN	SCREW	VIS	SCHRAUBE	TORNILLO
	9	12	BULI07380M06016A		VITE TBEI M6x16 ZN	SCREW	VIS	SCHRAUBE	TORNILLO
	10	2	BULI07380M10030A		VITE TBEI M10x30 ZN	SCREW	VIS	SCHRAUBE	TORNILLO
	12	2	BULU05739M06012A		VITE TE INTER. FILETTATA M6x12 ZN	SCREW	VIS	SCHRAUBE	TORNILLO
	13	2	BULU05739M06016A		VITE TE INTER. FILETTATA M6x16 ZN	SCREW	VIS	SCHRAUBE	TORNILLO
	14	1	BULU05739M08016A		VITE TE INTER. FILETTATA M8x16 ZN	SCREW	VIS	SCHRAUBE	TORNILLO
	15	1	BULU05739M10025A		VITE TE INTER. FILETTATA M10x25 ZN	SCREW	VIS	SCHRAUBE	TORNILLO
	16	4	BULU05931M04025TF		VITE TCEI M4x25 ZN TUTTO FILETTO	SCREW	VIS	SCHRAUBE	TORNILLO
	17	16	BULU05931M05010A		VITE TCEI M5x10 ZN	SCREW	VIS	SCHRAUBE	TORNILLO
	19	4	BULU05933M04010A		VITE TPSEI M4x10 ZN	SCREW	VIS	SCHRAUBE	TORNILLO
	20	16	BULU06592M05000A		RONDELLA PIANA M5 ZN	WASHER	RONDELLE	UNTERLEGSCHIEBE	ARANDELA
	21	2	BULU06592M06000A		RONDELLA PIANA M6 ZN	WASHER	RONDELLE	UNTERLEGSCHIEBE	ARANDELA
	22	1	BULU06592M08000A		RONDELLA PIANA M8 ZN	WASHER	RONDELLE	UNTERLEGSCHIEBE	ARANDELA
	23	5	BULU06592M10000A		RONDELLA PIANA M10 ZN	WASHER	RONDELLE	UNTERLEGSCHIEBE	ARANDELA
	25	3	BULU07473M10000A		DADO AUTOBLOCCANTE ALTO M10 ZN	NUT	ÉCROU	MUTTER	TUERCA
	26	2	BULU09200M00002A		RIVETTO A STRAPPO D.4 L.8 ALLUMINIO	BLIND RIVETS	RIVETS AVEUGLES	BLINDNIETEN	REMACHES CIEGOS
	27	12	C1BA0027		INSERTO M6 FTRE TESTA RIDOTTA PARZ.ESAG.	THREADED INSERT	INSERT FILETÉ	GEWINDEEINSATZ	INSERTO ROSCADO
	28	1	C1BA0178		POLIZENE FERMO CINGHIA TIRO/NOBEL	POLYZEN	POLYZENE	POLYZEN	POLIZENO
o	29	1	C1BG0139		GRUPPO TRASMISSIONE COLONNA ECO	TRANSMISSION GROUP	GROUPE TRANSMISSION	GETRIEBEGRUPPE	GRUPO TRANSMISIÓN
	31	2	C1BL0618		FISSAGGIO MICRO	MOUNTING SWITCH	MONTAGE COMMUTEUR	MONTAGE SWITCH	INTERRUPTOR DE MONTAJE
	32	1	C1FA0334-SHAC	*	ROTAIA SHAC GHR 15 T 1860 H E20/40	RAIL	RAIL	SCHIENE	RAÍL
	34	1	C1FA0394	*	CINGHIA DI SOLLEVAMENTO SEMPLICE 25 MM L=2100	BELT	COURROIE	BELT	CORREA
	35	2	C1FL0906		CARTER POSTERIORE	CASING	CARTER	SCHUTZKASTEN	CÁRTER
	36	1	C1FL0910		CARTER TRASMISSIONE	CASING	CARTER	SCHUTZKASTEN	CÁRTER
B	37	1	C1FW0404		TELAIO COLONNA ECO	FRAME	CHÂSSIS	RAHMEN	CHASIS
	38	2	PZZNF B112KA-DN2	*	Interruttore precablato modulare a leva (CAVO 2MT)	LIMIT SWITCH	FIN DE COURSE	ENDSCHALTER	FINALE DE CARRERA

(*)	RICAMBI CONSIGLIATI	ADVISED SPARE PARTS	PIÈCES DE RECHANGE SUGGÉRÉES	EMPFOHLENE ERSATZTEILE	RECAMBIOS ACONSEJADOS
(•)	VEDERE PAGINE SEGUENTI	SEE THE FOLLOWING PAGES	VOIR LA SUITE DE FEUILLES	VER LAS SIGUIENTES HOJAS	FINDEN SIE IN DEN FOLGENDEN BOGEN

DESCRIPTION					
<b>GRUPPO COLONNA ECO STANDARD</b>					
MATERIAL		WEIGHT <b>55,4 kg</b>		SCALE  1:2.5	
DESIGNER		HEAT TREATMENT			
DATE	29/07/2019	CUTTING DATA			
SIGNED	Cappelli M.	SURFACE TREATMENT NO			
<b>C1FG0431</b>				PART NUMBER C1FG0431.idw	REV 9



14	BOCCOLA BRONZO Øi 18 Øe 22 h 20	1	C1FA0676	0	NO
13	BOCCOLA BRONZO Øi 18 ØE 22 H12	1	C1FA0675	0	NO
10	ALBERO SOLLEVAMENTO	1	C1FT0310	5	NO
9	ROCCHETTO CINGHIA - MOTORE	1	C1FG0355	3	NO
8	BOCCOLA KU Di 18 - De 20 - H 25	1	C1FA0336	0	NO
7	BPFL-4 SUPPORTO FL LAMIERA DI 20 ECO	1	C1BVA0523	0	NO
6	MOTORE 3 PH 0,25 KW 4P 63 B5	1	C1BVA0142	0	NO
5	CHIAVETTA UNI 6604 6x6 L.60	1	C1BA0023	0	NO
4	LINGUETTA UNI 6604 06x06x35	1	BULU06604M060635	0	NO
3	RONDELLA PIANA FASCIA LARGA M8 (8,4x24)	2	BULU06593M08000A	0	NO
2	VITE T. ESAG.INT.FIL. 5739 M08x016	2	BULU05739M08016A	0	NO
1	RIDUTTORE VF 44 P 1/100 PAM 63 B5	1	BONVF4400P10063B5	0	NO

ELEM.	DESCRIZIONE	QT	NUMERO PARTE	REV	ASPETTO SUPERF.
-------	-------------	----	--------------	-----	-----------------

Elenco componenti  
DESCRIPTION

# GRUPPO TRASMISSIONE COLONNA ECO

MATERIAL	WEIGHT 8,8 kg	SCALE 1:2.5	
DESIGNER	HEAT TREATMENT		
DATE	26/07/2019	CUTTING DATA	SURFACE TREATMENT NO
SIGNED	Cappelli M.		

## C1BG0139

PART NUMBER C1B-G0139.idw	REV 1
------------------------------	----------

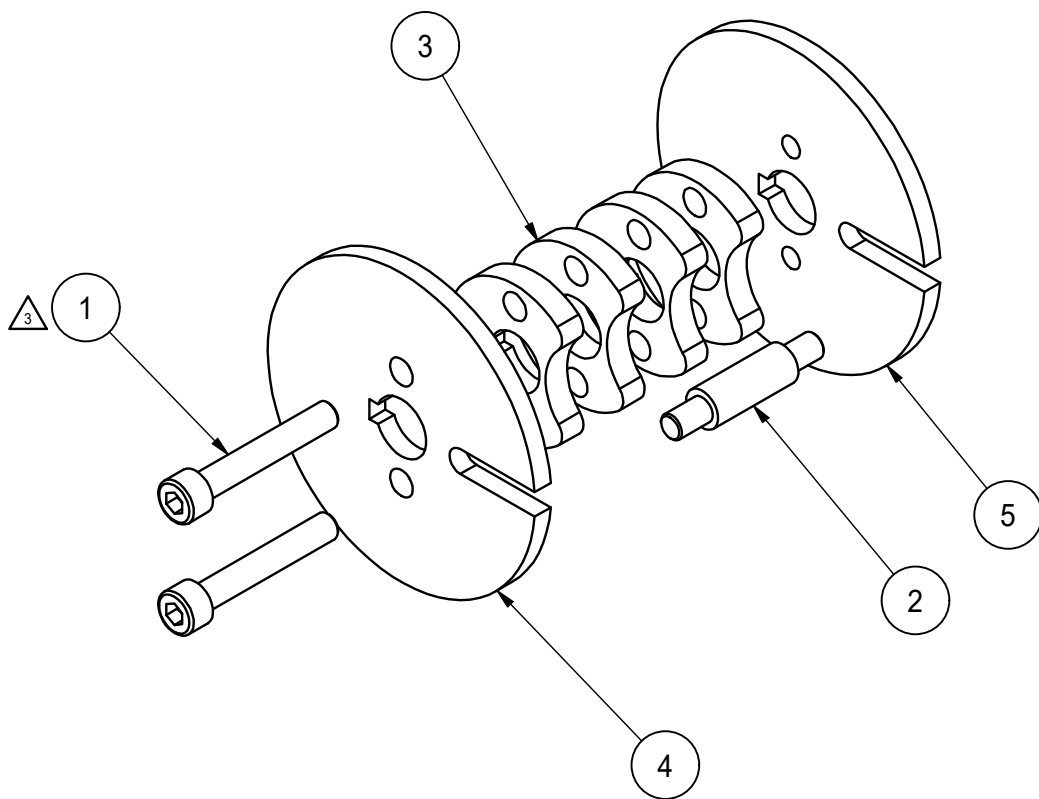
ABBATTISTA LEONETTI  
18/11/2022  
Date  
Signed  
Approved

SOSTITUITO BOCCOLA  
Mod. Num.  
Description

Traduzioni									
GRUPPO	ELEM.	QTÀ	NUMERO PARTE	R	DESCRIZIONE	DESC_ING	DESC_FRA	DESC_TED	DESC_SPA
	1	1	BONVF4400P10063B5	*	RIDUTTORE VF 44 P 1/100 PAM 63 B5	REDUCTION GEAR	RÉDUCTEUR	GETRIEBE	REDUCTOR
	2	2	BULU05739M08016A		VITE T. ESAG.INT.FIL. 5739 M08x016	SCREW	VIS	SCHRAUBE	TORNILLO
	3	2	BULU06593M08000A		RONDELLA PIANA FASCIA LARGA M8 (8,4x24)	WASHER	RONDELLE	UNTERLEGSCHIEBE	ARANDELA
	4	1	BULU06604M060635		LINGUETTA UNI 6604 06x06x35	SUNK KEY	CLAVETTE	EINLEGEKEIL	CHAVETA
	5	1	C1BA0023		CHIAVETTA UNI 6604 6x6 L.60	KEY	CLAVETTE L.60	KEIL L.60	CHAVETA L.60
	6	1	C1BVA0142	*	MOTORE 3 PH 0,25 KW 4P 63 B5	MOTOR	MOTEUR	MOTOR	MOTOR
	7	1	C1BVA0523		BPFL-4 SUPPORTO FL LAMIERA DI 20 ECO	BALL FLANGE BEARING BPFL	ROULEMENT À BILLES BPFL	KUGEL-FLANSCHLAGER BPFL	RODAMIENTO BRIDA BPFL
	8	1	C1FA0336		BOCCOLA KU Di 18 - De 20 - H 25	KU BUSHING	DOUILLE KU	KU BUCHSE	CASQUILLO KU
o	9	1	C1FG0355		ROCCHETTO CINGHIA - MOTORE	BEVEL WHEEL	ROCHET	SPINDEL	CARRETE
	10	1	C1FT0310	*	ALBERO SOLLEVAMENTO	DRIVING SHAFT	ARBRE MOTEUR	ANTRIEBSWELLE	EJE DE MANDO
	13	1	C1FA0675		BOCCOLA BRONZO Øi 18 ØE 22 H12	SPACER	ENTRETOISE	DISTANZSTÜCK	ESPACIADOR
	14	1	C1FA0676		BOCCOLA BRONZO Øi 18 Øe 22 h 20	SPACER	ENTRETOISE	DISTANZSTÜCK	ESPACIADOR

(*)	RICAMBI CONSIGLIATI	ADVISED SPARE PARTS	PIÈCES DE RECHANGE SUGGÉRÉES	EMPFOHLENE ERSATZTEILE	RECAMBIOS ACONSEJADOS
(•)	VEDERE PAGINE SEGUENTI	SEE THE FOLLOWING PAGES	VOIR LA SUITE DE FEUILLES	VER LAS SIGUIENTES HOJAS	FINDEN SIE IN DEN FOLGENDEN BOGEN

DESCRIPTION					
<b>GRUPPO TRASMISSIONE COLONNA ECO</b>					
MATERIAL		WEIGHT 8,8 kg		SCALE 1:2.5	
DESIGNER		HEAT TREATMENT			
DATE	26/07/2019	CUTTING DATA			
SIGNED	Cappelli M.	SURFACE TREATMENT NO			
<b>C1BG0139</b>				PART NUMBER C1B-G0139.idw	REV 1



5	FIANCO FILETTATO VERICELLO ECO	1	C1FL0909	2
4	FIANCO VERICELLO ECO	1	C1FL0908	3
3	SPESSORE VERICELLO ECO	4	C1FL0907	3
2	PERNO ROLO AVVOLGIMENTO	1	C1BT0105	1
1	VITE T. CILINDRICA E CAVA ESAGONALE	2	BULU05931M08050A	0
ELEM.	DESCRIZIONE	QT	NUMERO PARTE	REV
Elenco componenti				

06/09/18	GIOVANNINI	SANTINELLI
02/09/2015	Cappelli	Casadei
Date	Signed	Approved
MODIFICATE VITI (ERANO BULU05739M08045A)		
Sostituito Vite / Dado M8 con perno per ancoraggio cinghia		
Modification Description		
3	2	Mod. Num.

DESCRIPTION

# ROCCHETTO CINGHIA - MOTORE

MATERIAL		WEIGHT 1,1 kg		SCALE 1 : 2	
DESIGNER		HEAT TREATMENT			
DATE	21/08/2015	CUTTING DATA			
SIGNED	Cappelli M.	SURFACE TREATMENT NO			

# C1FG0355

PART NUMBER

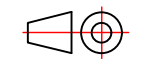
C1FG0355.idw

REV

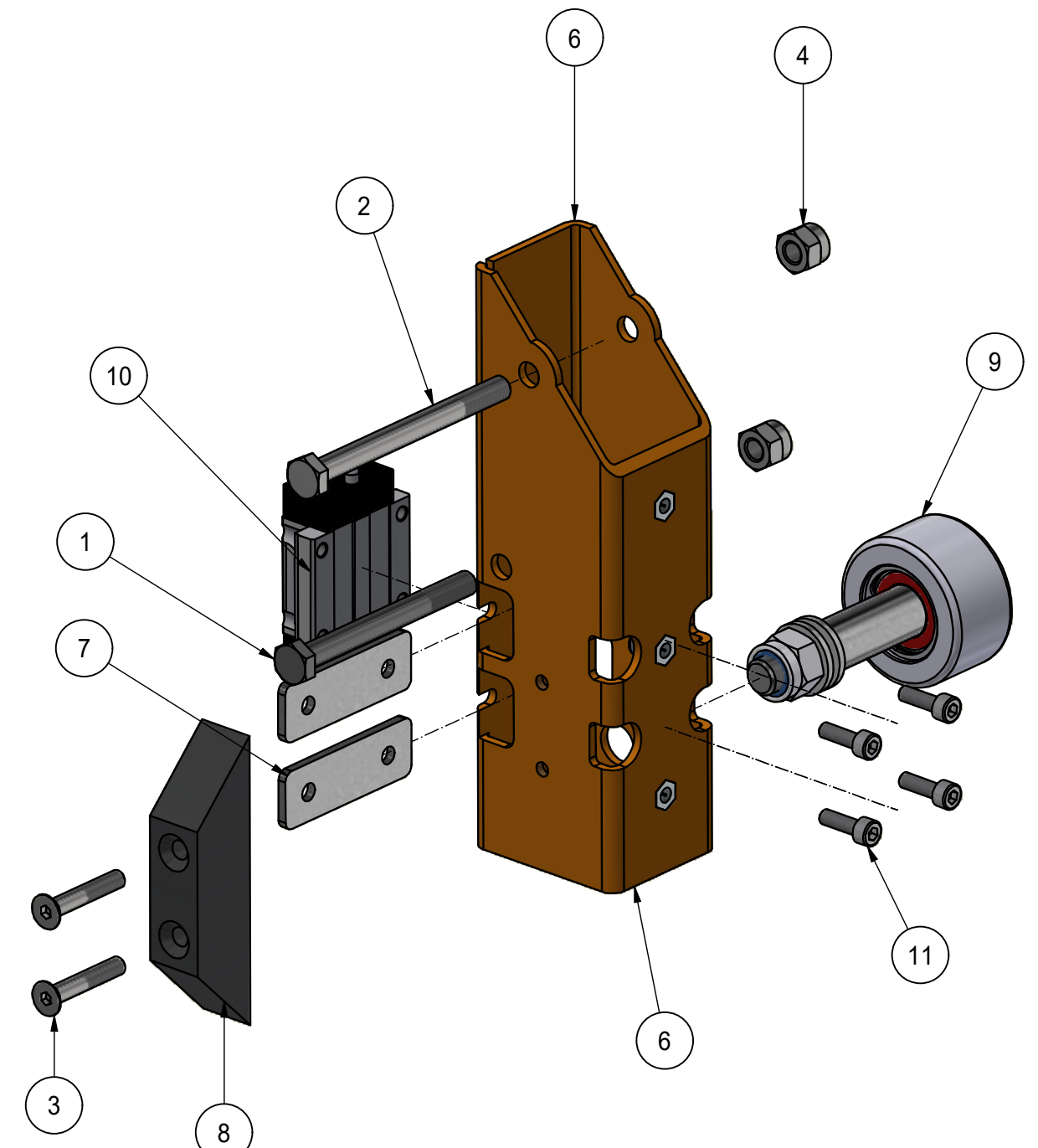
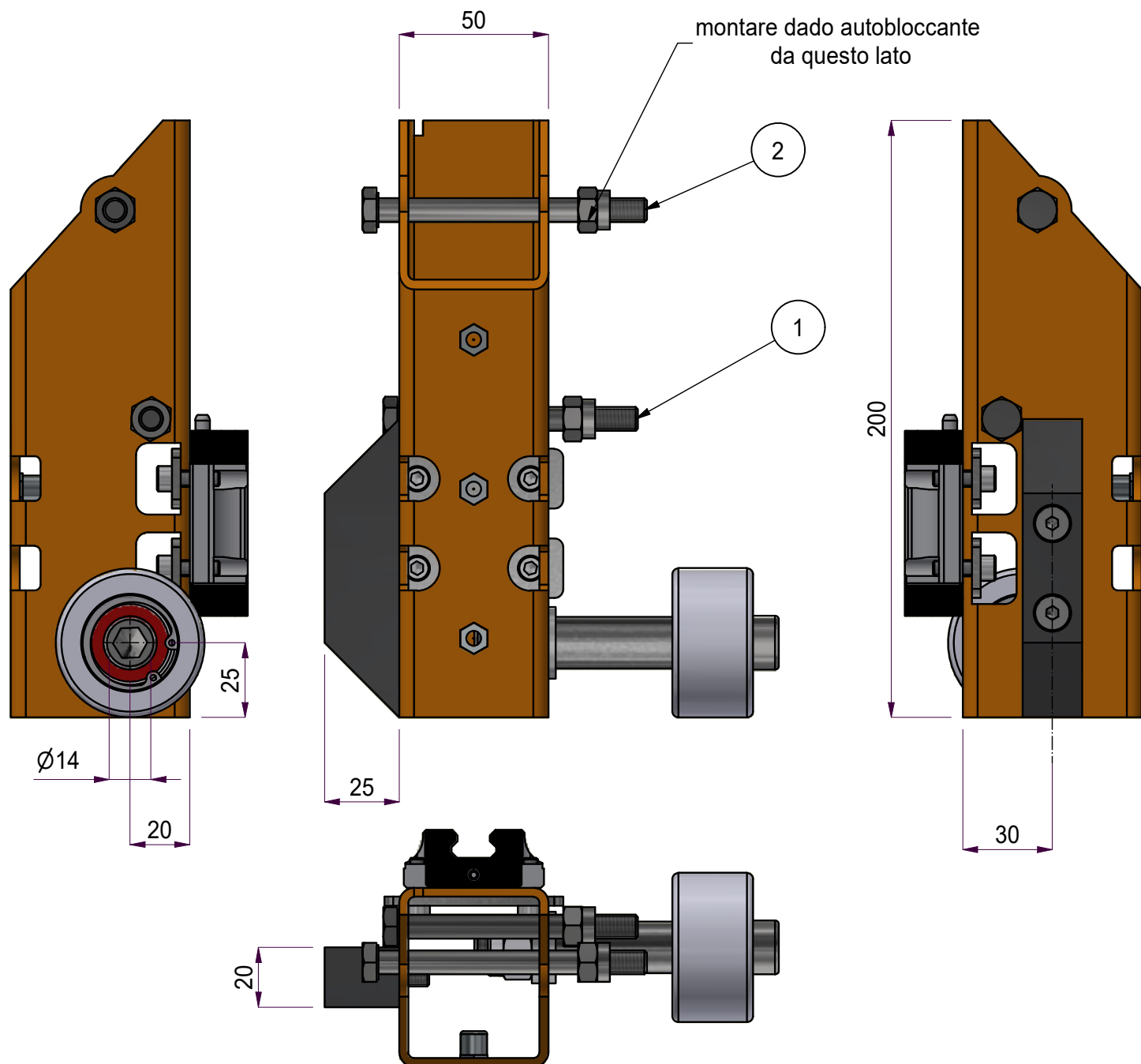
3

Traduzioni									
GRUPPO	ELEM.	QTÀ	NUMERO PARTE	R	DESCRIZIONE	DESC_ING	DESC_FRA	DESC_TED	DESC_SPA
	1	2	BULU05931M08050A		VITE T. CILINDRICA E CAVA ESAGONALE	SCREW	VIS	SCHRAUBE	TORNILLO
	2	1	C1BT0105		PERNO ROLO AVVOLGIMENTO	PIN	PIVOT	STIFT	PERNO
	3	4	C1FL0907		SPESSORE VERICELLO ECO	SHIM	ENTRETOISE	AUSGLEICHSSCHEIBE	ESPACIADOR
	4	1	C1FL0908		FIANCO VERICELLO ECO	FLANK	FLANC	FLANKE	FLANCO
	5	1	C1FL0909		FIANCO FILETTATO VERICELLO ECO	FLANK	FLANC	FLANKE	FLANCO

(*)	RICAMBI CONSIGLIATI	ADVISED SPARE PARTS	PIÈCES DE RECHANGE SUGGÉRÉES	EMPFOHLENE ERSATZTEILE	RECAMBIOS ACONSEJADOS
(•)	VEDERE PAGINE SEGUENTI	SEE THE FOLLOWING PAGES	VOIR LA SUITE DE FEUILLES	VER LAS SIGUIENTES HOJAS	FINDEN SIE IN DEN FOLGENDEN BOGEN

DESCRIPTION					
<b>ROCCHETTO CINGHIA - MOTORE</b>					
MATERIAL		WEIGHT <b>1,1 kg</b>		SCALE  1 : 2	
DESIGNER		HEAT TREATMENT			
DATE	21/08/2015	CUTTING DATA			
SIGNED	Cappelli M.	SURFACE TREATMENT NO			
<b>C1FG0355</b>				PART NUMBER C1FG0355.idw	REV <b>3</b>

Approved  
Signed  
Date  
Modification Description  
Mod. Num.



ELEM.	DESCRIZIONE	QT	NUMERO PARTE	REV
11	VITE TCEI M5x16 ZN	4	BULU05931M05016A	0
10	PATTINO SHAC - GHW 15 CC ZAH	1	C1FA0335-SHAC	0
9	GRUPPO RUOTA STABILIZZATRICE CARRELLO - TIRO E NOBEL	1	C1BG0224	0
8	RISCONTRO MICRO CARRELLO IN POLIZENE	1	C1BT0106	2
7	STAFFA FISSAGGIO CARRELLO	2	C1BL1083	0
6	TUBOLARE ANTICADUTA (60x50x3 L=200)	1	C1BC0178	6
5	INSERTO M6 PARZ. ESAGONALE TESTA RIDOTTA	3	C1BA0027	0
4	DADO AUTOBLOCCANTE ALTO M8 ZN	2	BULU07473M08000A	0
3	VITE TPSEI M6x35 ZN	2	BULU05933M06035A	0
2	VITE TE PARZ. FILETTATA M8x90 ZN	1	BULU05737M08090A	0
1	VITE TE PARZ. FILETTATA M8x80 ZN	1	BULU05737M08080A	0
Elenco componenti				

DENOMINAZIONE				
<b>GRUPPO FISSAGGIO CARRELLO ECO</b>				
MATERIALE	Peso <b>1,5 kg</b>	QUOTE NON TOLLERATE UNI ISO 2768 (m K) FORI + ALBERI -	SCALA 1 : 2	
DISEGNATO	TRATTAMENTO TERMICO	TRATTAMENTO SUPERFICIALE NO		
DATA	12/12/2018			
FIRMA	Cappelli M.	DATI DI TAGLIO		
<b>C1BG0145</b>			N° DIS. C1BG0145.idw	REVISIONE <b>3</b>

Reichenbach	Cappelli M.	Reichenbach	Approvato
21/03/2025	ABBATTISTA LEONETTI	21/03/2022	Firma
	GIOVANNINI GIAMBI	22/03/2021	Data
AGGIUNTO GR.RUOTA + PATTINO		Descrizione Modifica	
AGGIUNTO STAFFE FISSAGGIO COLONNA			
MODIFICA VITI			

6 | 1 | 5 | 1 | 4 | 3 | 1 | 2 | 1 | 1

Traduzioni

GRUPPO	ELEM.	QTÀ	NUMERO PARTE	R	DESCRIZIONE	DESC_ING	DESC_FRA	DESC_TED	DESC_SPA
	1	1	BULU05737M08080A		VITE TE PARZ. FILETTATA M8x80 ZN	SCREW	VIS	SCHRAUBE	TORNILLO
	3	2	BULU05933M06035A		VITE TPSEI M6x35 ZN	SCREW	VIS	SCHRAUBE	TORNILLO
	4	2	BULU07473M08000A		DADO AUTOBLOCCANTE ALTO M8 ZN	NUT	ÉCROU	MUTTER	TUERCA
	5	3	C1BA0027		INSERTO M6 PARZ. ESAGONALE TESTA RIDOTTA	THREADED INSERT	INSERT FILETÉ	GEWINDEEINSATZ	INSERTO ROSCADO
	6	1	C1BC0178		TUBOLARE ANTICADUTA (60x50x3 L=200)	TUBE	TUBE	ROHR	TUBO
	8	1	C1BT0106		RISCONTRO MICRO CARRELLO IN POLIZENE	POLYZEN	POLYZENE	POLYZEN	POLIZENO
	2	1	BULU05737M08090A		VITE TE PARZ. FILETTATA M8x90 ZN	SCREW	VIS	SCHRAUBE	TORNILLO
	7	2	C1BL1083		STAFFA FISSAGGIO CARRELLO	SUPPORT BRACKET	ÉTRIER DE FIXAGE	BEFESTIGUNGSBÜGEL	PLACA DE FIJACIÓN
o	9	1	C1BG0224		GRUPPO RUOTA STABILIZZATRICE CARRELLO - TIRO E NOBEL	WHEEL GROUP	GROUPE DE ROUE	RADGRUPPE	GRUPE RUEDA
	10	1	C1FA0335-SHAC		PATTINO SHAC - GHW 15 CC ZAH	SLIDING BLOCK	PATÍN	GLEITSTÜCK	PIÈCE COULISSANTE
	11	4	BULU05931M05016A		VITE TCEI M5x16 ZN	SCREW	VIS	SCHRAUBE	TORNILLO

C

C

B

B

(*)	RICAMBI CONSIGLIATI	ADVISED SPARE PARTS	PIÈCES DE RECHANGE SUGGÉRÉES	EMPFOHLENE ERSATZTEILE	RECAMBIOS ACONSEJADOS
(•)	VEDERE PAGINE SEGUENTI	SEE THE FOLLOWING PAGES	VOIR LA SUITE DE FEUILLES	VER LAS SIGUIENTES HOJAS	FINDEN SIE IN DEN FOLGENDEN BOGEN

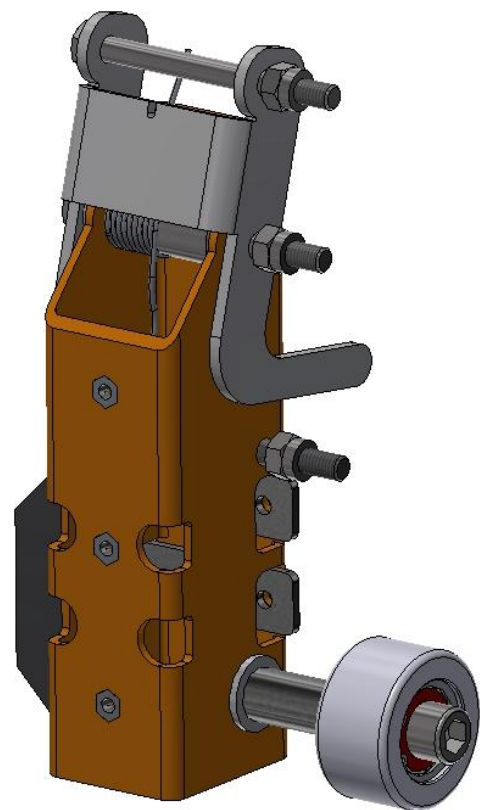
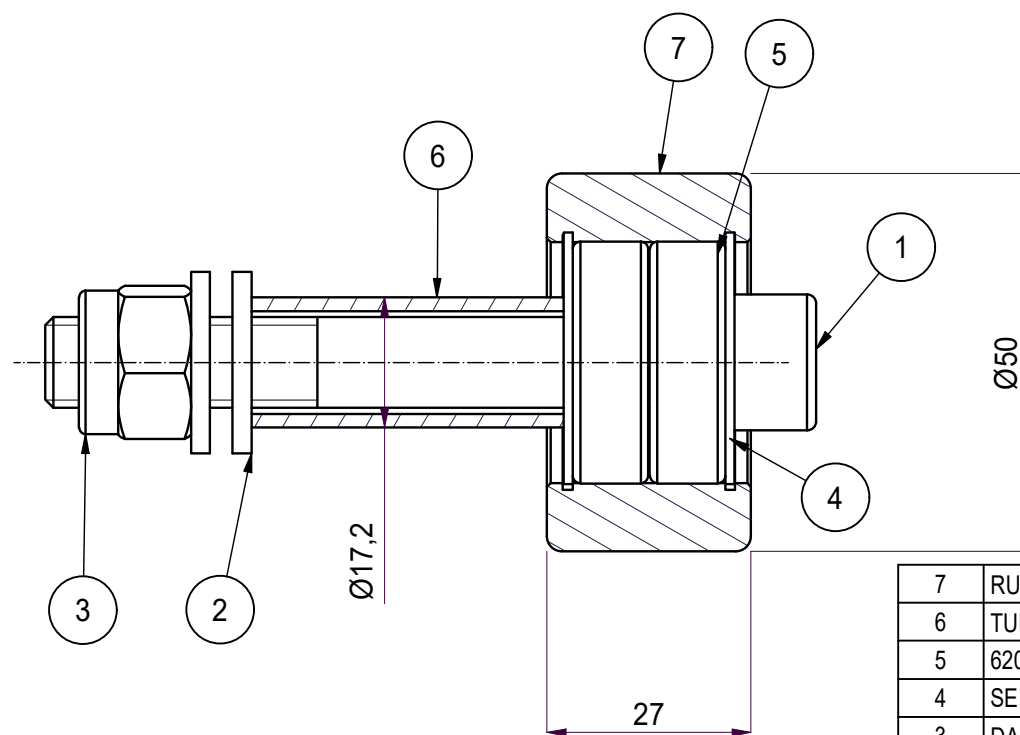
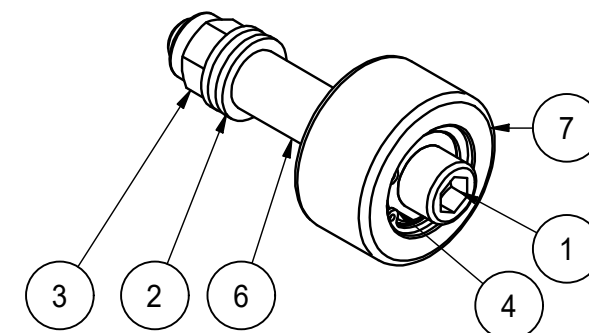
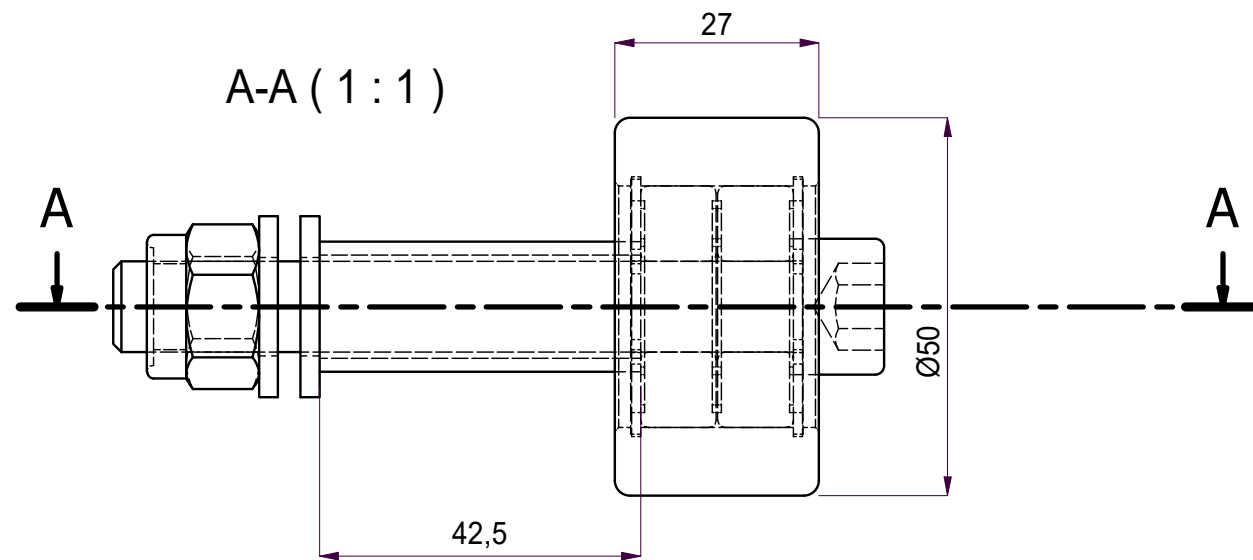
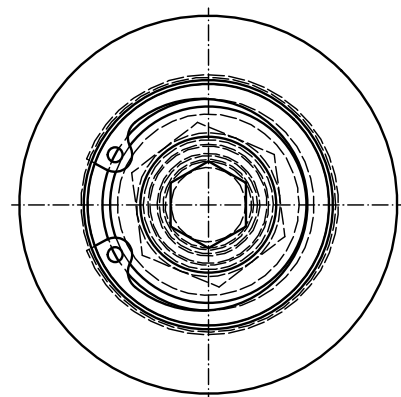
Descrizione Modifica

A

A

DENOMINAZIONE					
<b>GRUPPO FISSAGGIO CARRELLO ECO</b>					
MATERIALE	Peso	QUOTE NON TOLLERATE	SCALA		REVISIONE
DISEGNATO	1,5 kg	UNI ISO 2768 (m K)			
DATA	12/12/2018	FORI + ALBERI -	1 : 2		
FIRMA	Cappelli M.	TRATTAMENTO SUPERFICIALE			
			NO		
<b>C1BG0145</b>			N° DIS.	REVISIONE	
			C1BG0145.idw	3	

6 | 1 | 5 | 1 | 4 | 3 | 1 | 2 | 1 | 1



7	RUOTA STABILIZZATRICE CARRELLO TIRO Ø50 L=27	1	C1BT0130	0
6	TUBO 3/8" Øe 17.2 - H 42.5	1	C1BC0272	0
5	6201 2RS 32-12-10 CUSCINETTO ECONOMICO	2	C1BA0039	0
4	SEEGER FORI I 32 UNI 7437	2	C1BA0038	0
3	DADO AUTOBLOCCANTE ALTO M12 ZN	1	BULU07473M12000A	0
2	RONDELLA PIANA M12 ZN	2	BULU06592M12000A	1
1	VITE TCEI M12x90 ZN	1	BULU05931M12090A	0
ELEM.	DESCRIZIONE	QT	NUMERO PARTE	REV

Elenco componenti

DENOMINAZIONE

## GRUPPO RUOTA STABILIZZATRICE CARRELLO - TIRO E NOBEL

MATERIALE	Peso <b>0,2 kg</b>	QUOTE NON TOLLERATE UNI ISO 2768 (m K) FORI + ALBERI -	SCALA 1 : 1	
DISEGNATO	TRATTAMENTO TERMICO	TRATTAMENTO SUPERFICIALE NO		
DATA 13/12/2018	DATI DI TAGLIO			
FIRMA CHRISTIAN NINI				

# C1BG0224

N° DIS.  
C1BG0224.idw

REVISIONE  
0

Descrizione Modifica

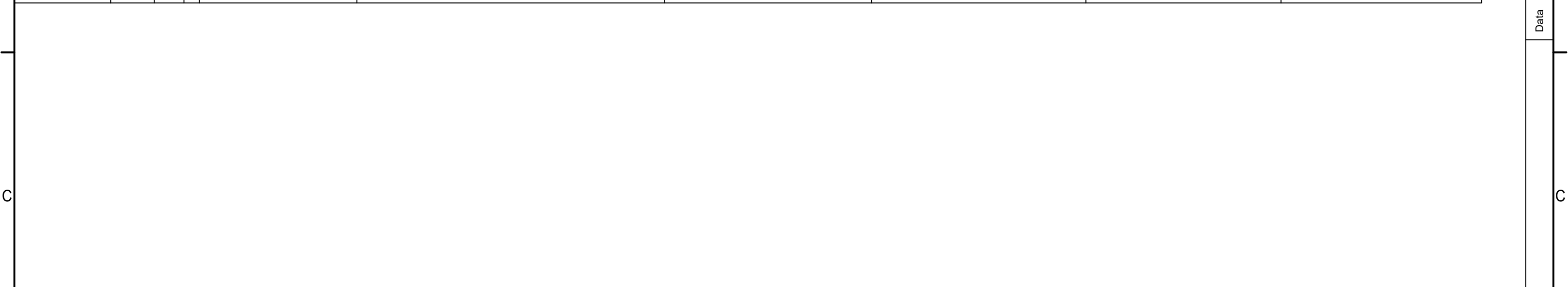
Num. Mod.

Approvato

Firma

Data

				Traduzioni					
GRUPPO	ELEM.	QTÀ	R	NUMERO PARTE	DESCRIZIONE	DESC_ING	DESC_FRA	DESC_TED	DESC_SPA
	1	1		BULU05931M12090A	VITE TCEI M12x90 ZN	SCREW	VIS	SCHRAUBE	TORNILLO
	2	2		BULU06592M12000A	RONDELLA PIANA M12 ZN	WASHER	RONDELLE	UNTERLEGSCHIEBE	ARANDELA
	3	1		BULU07473M12000A	DADO AUTOBLOCCANTE ALTO M12 ZN	NUT	ÉCROU	MUTTER	TUERCA
	4	2		C1BA0038	SEEGER FORI I 32 UNI 7437	RETAINING RING	ANNEAU ÉLASTIQUE	SPRENGRING	ANILLO ELÁSTICO
	5	2		C1BA0039	6201 2RS 32-12-10 CUSCINETTO ECONOMICO	BALL BEARING	ROULEMENT À BILLES	KUGELLAGER	RODAMIENTO DE BOLAS
	6	1		C1BC0272	TUBO 3/8" Øe 17.2 - H 42.5	SPACER	ENTRETOISE	DISTANZSTÜCK	ESPACIADOR
	7	1		C1BT0130	RUOTA STABILIZZATRICE CARRELLO TIRO Ø50 L=27	WHEEL	ROUE	RAD	RUEDA



(*)	RICAMBI CONSIGLIATI	ADVISED SPARE PARTS	PIÈCES DE RECHANGE SUGGÉRÉES	EMPFOHLENE ERSATZTEILE	RECAMBIOS ACONSEJADOS
(●)	VEDERE PAGINE SEGUENTI	SEE THE FOLLOWING PAGES	VOIR LA SUITE DE FEUILLES	VER LAS SIGUIENTES HOJAS	FINDEN SIE IN DEN FOLGENDEN BOGEN

DENOMINAZIONE					
<b>GRUPPO RUOTA STABILIZZATRICE CARRELLO - TIRO E NOBEL</b>					
MATERIALE		Peso	QUOTE NON TOLLERATE	SCALA	
DISEGNATO		0,2 kg	UNI ISO 2768 (m K)		
DATA	13/12/2018	TRATTAMENTO TERMICO	FORI + ALBERI -		
FIRMA	CHRISTIAN NINI	DATI DI TAGLIO	TRATTAMENTO SUPERFICIALE	1 : 2	
			NO		
<b>C1BG0224</b>			N° DIS.	REVISIONE	
			C1BG0224.idw	0	

6 | 1 | 5 | 1 | 4 | 3 | 1 | 2 | 1 | 1

↓

A

B

C

D

A

B

C

D

↑

A

B

C

D

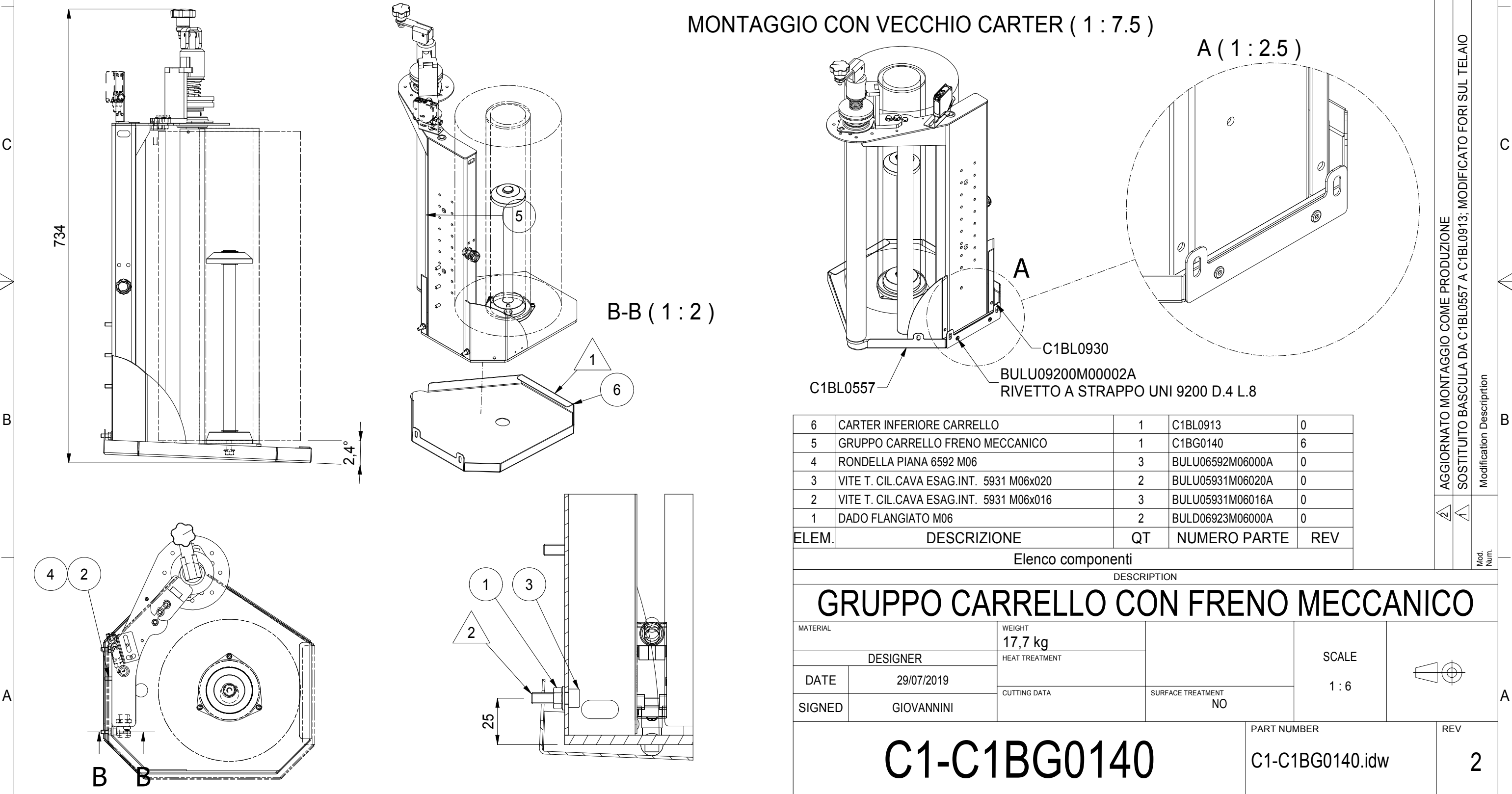
6 | 1 | 5 | 1 | 4 | 3 | 1 | 2 | 1 | 1

Traduzioni

ELEM.	QTÀ	NUMERO PARTE	DESCRIZIONE	DESC_ING	DESC_FRA	DESC_TED	DESC_SPA
1	2	BULD06923M06000A	DADO FLANGIATO M06	FLANGE NUT	ÉCROU HEXAGONAL À FLASQUE	FLANSCHMUTTER	TUERCA HEXAGONAL DEL REBORDE
2	3	BULU05931M06016A	VITE T. CIL.CAVA ESAG.INT. 5931 M06x016	SCREW	VIS	SCHRAUBE	TORNILLO
3	2	BULU05931M06020A	VITE T. CIL.CAVA ESAG.INT. 5931 M06x020	SCREW	VIS	SCHRAUBE	TORNILLO
4	3	BULU06592M06000A	RONDELLA PIANA 6592 M06	WASHER	RONDELLE	UNTERLEGSCHIEBE	ARANDELA
5	1	C1BG0140	GRUPPO CARRELLO FRENO MECCANICO	CARRIAGE WITH MECHANICAL BRAKE	CHARIOT DE FREIN MÉCANICIEN	SCHLITTEN MIT MECHANISCHER BREMSE	CARRO DE FREIO MECÂNICO
6	1	C1BL0913	CARTER INFERIORE CARRELLO	VARNISHED CASING	CARTER	SCHUTZKASTEN	CARTER

(*) RICAMBI CONSIGLIATI	ADVISED SPARE PARTS	PIÈCES DE RECHANGE SUGGÉRÉES	EMPFOHLENE ERSATZTEILE	RECAMBIOS ACONSEJADOS
(●) VEDERE PAGINE SEGUENTI	SEE THE FOLLOWING PAGES	VOIR LA SUITE DE FEUILLES	VER LAS SIGUIENTES HOJAS	FINDEN SIE IN DEN FOLGENDEN BOGEN

MONTAGGIO CON VECCHIO CARTER ( 1 : 7.5 )



ELEM.	DESCRIZIONE	QT	NUMERO PARTE	REV
6	CARTER INFERIORE CARRELLO	1	C1BL0913	0
5	GRUPPO CARRELLO FRENO MECCANICO	1	C1BG0140	6
4	RONDELLA PIANA 6592 M06	3	BULU06592M06000A	0
3	VITE T. CIL.CAVA ESAG.INT. 5931 M06x020	2	BULU05931M06020A	0
2	VITE T. CIL.CAVA ESAG.INT. 5931 M06x016	3	BULU05931M06016A	0
1	DADO FLANGIATO M06	2	BULD06923M06000A	0

Elenco componenti

DESCRIPTION				
<b>GRUPPO CARRELLO CON FRENO MECCANICO</b>				
MATERIAL	WEIGHT	SCALE		
DESIGNER	HEAT TREATMENT	1 : 6		
DATE	CUTTING DATA	SURFACE TREATMENT		
SIGNED	GIOVANNINI	NO		
<b>C1-C1BG0140</b>			PART NUMBER	REV
			C1-C1BG0140.idw	2

09/10/2020	C. NINI	CLAUDIO	Approved
29/08/2019	CAPPELLI	CLAUDIO	Signed
AGGIORNATO MONTAGGIO COME PRODUZIONE			
SOSTITUITO BASCULA DA C1BL0557 A C1BL0913; MODIFICATO FORI SUL TELAIO			
Modification Description			

D

D

C

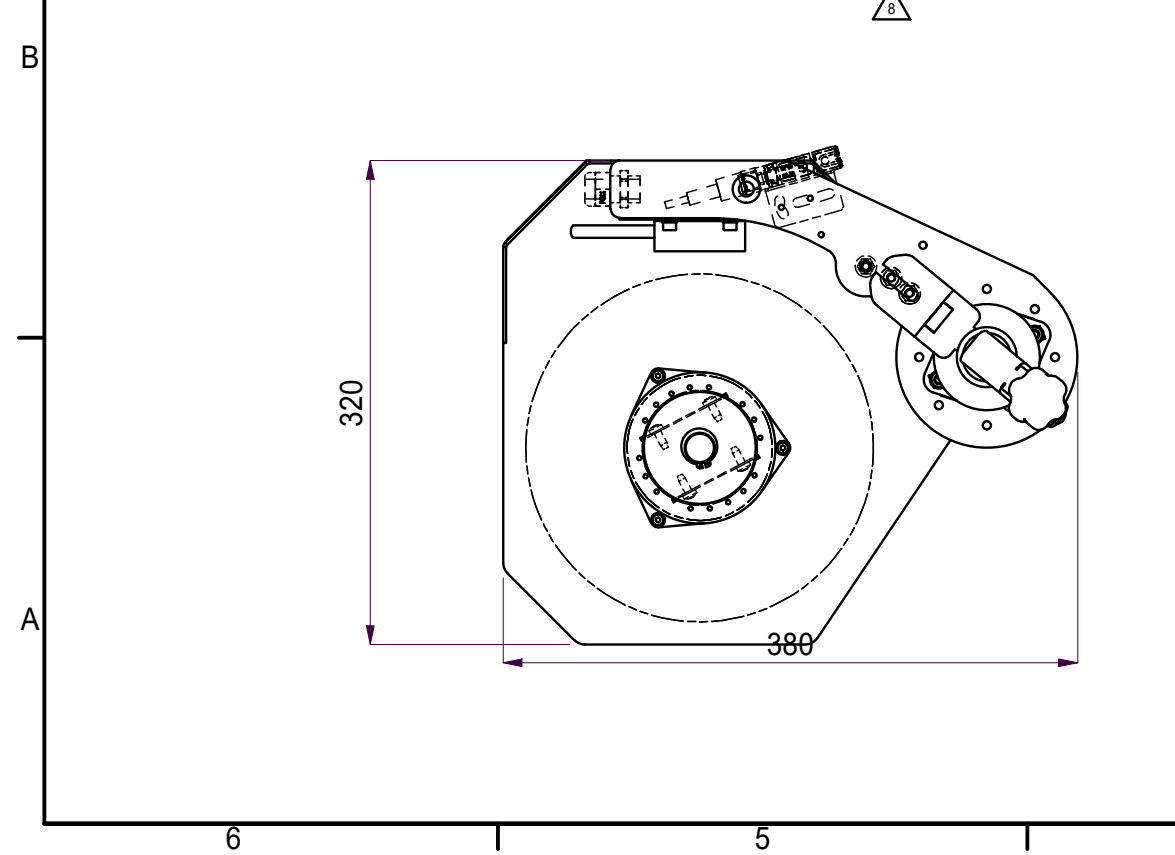
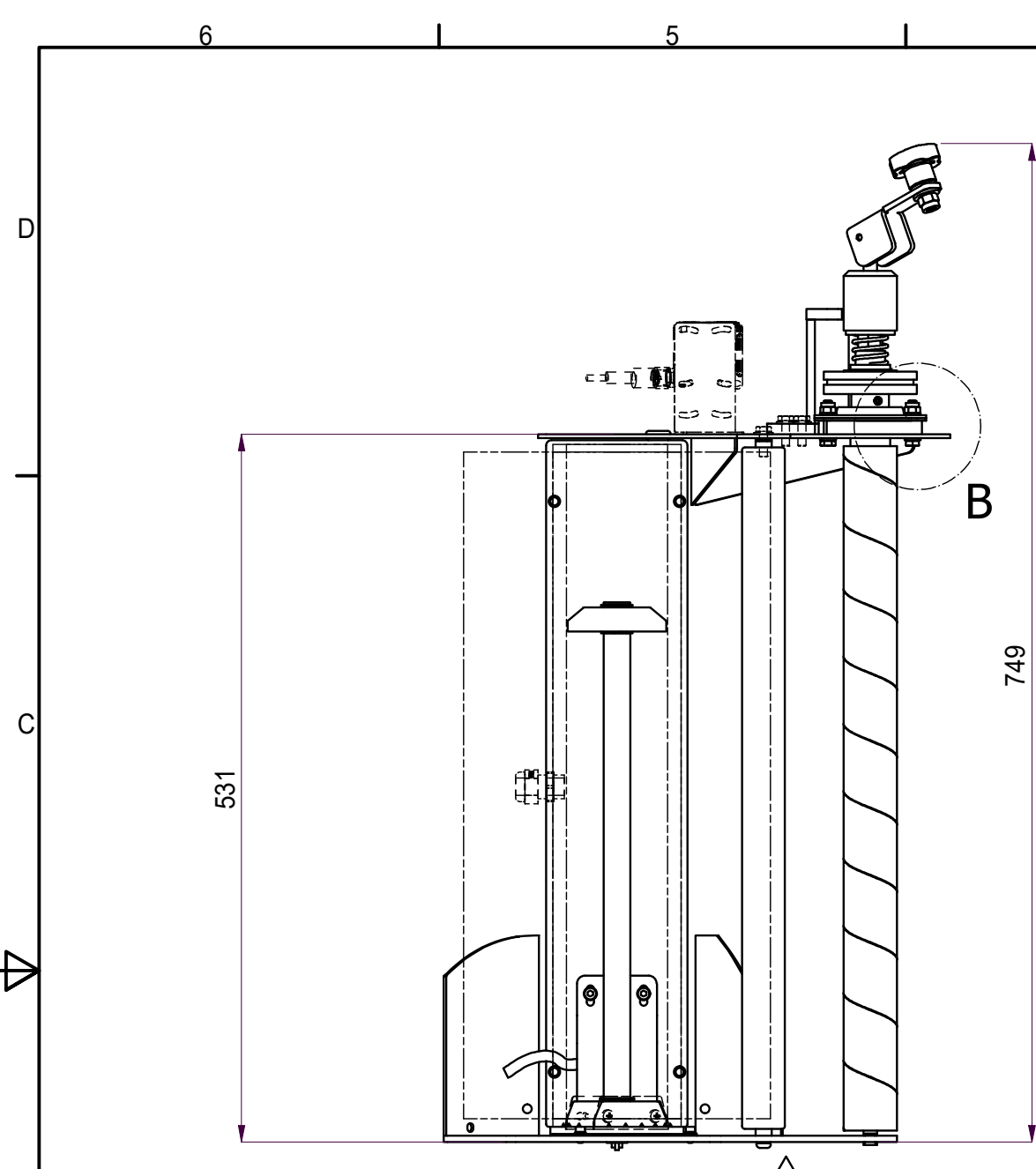
C

B

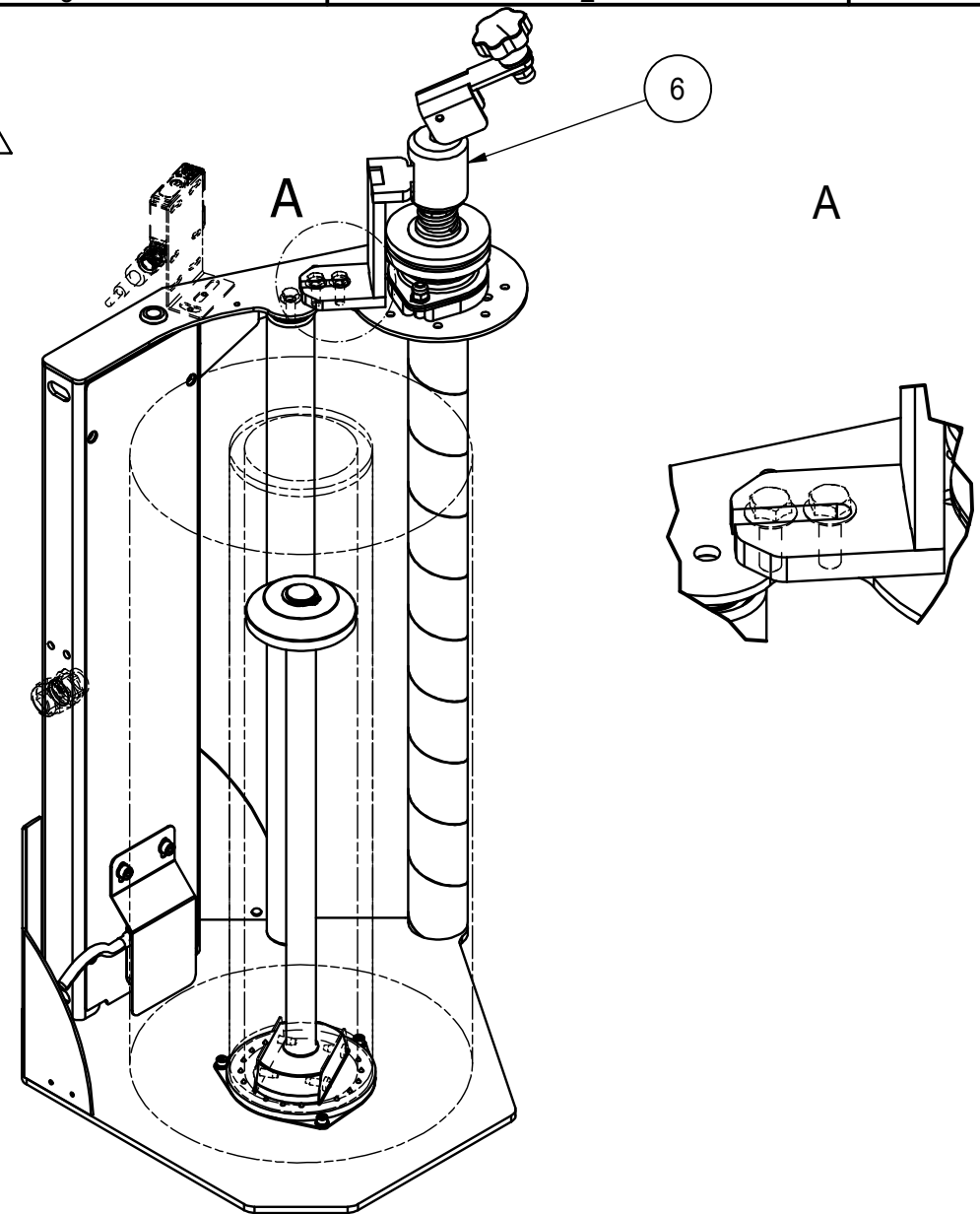
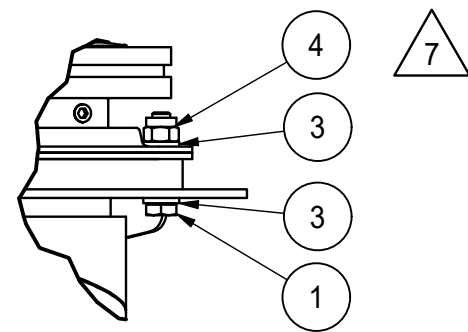
B

A

A



B (0,40 : 1)



8	ROSETTA DI SICUREZZA M6 SCHNORR S NERA	1	BULSCHNORRS0006	0
7	VITE TBEI M6x16 ZN	1	BULI07380M06016A	0
6	GRUPPO FRENO MECCANICO	1	C1BG0142	5
5	GRUPPO INTERMEDIO CARRELLO	1	C1BG0141	9
4	DADO AUTOBLOCCANTE ALTO M6 ZN	2	BULU07473M06000A	0
3	RONDELLA PIANA M6 ZN	4	BULU06592M06000A	0
1	VITE TE INTER. FILETTATA M6x30 ZN	2	BULU05739M06030A	0
ELEM.	DESCRIZIONE	QT	NUMERO PARTE	REV

Elenco componenti

DESCRIPTION

# GRUPPO CARRELLO FRENO MECCANICO

MATERIAL		WEIGHT N/A		SCALE 1/5	
DESIGNER		HEAT TREATMENT			
DATE	29/07/2019	CUTTING DATA		PART NUMBER C1BG0140.idw	REV 8
SIGNED	CAPPELLI	SURFACE TREATMENT NO			

10/04/2025	Nemesi F.	Reichenbach
24/10/2022	ABBATTISTA LEONETTI	
27/01/2020	C. NINI	STEFANO P.
29/08/2019	CAPPELLI	CLAUDIO
Date	Signed	Approved

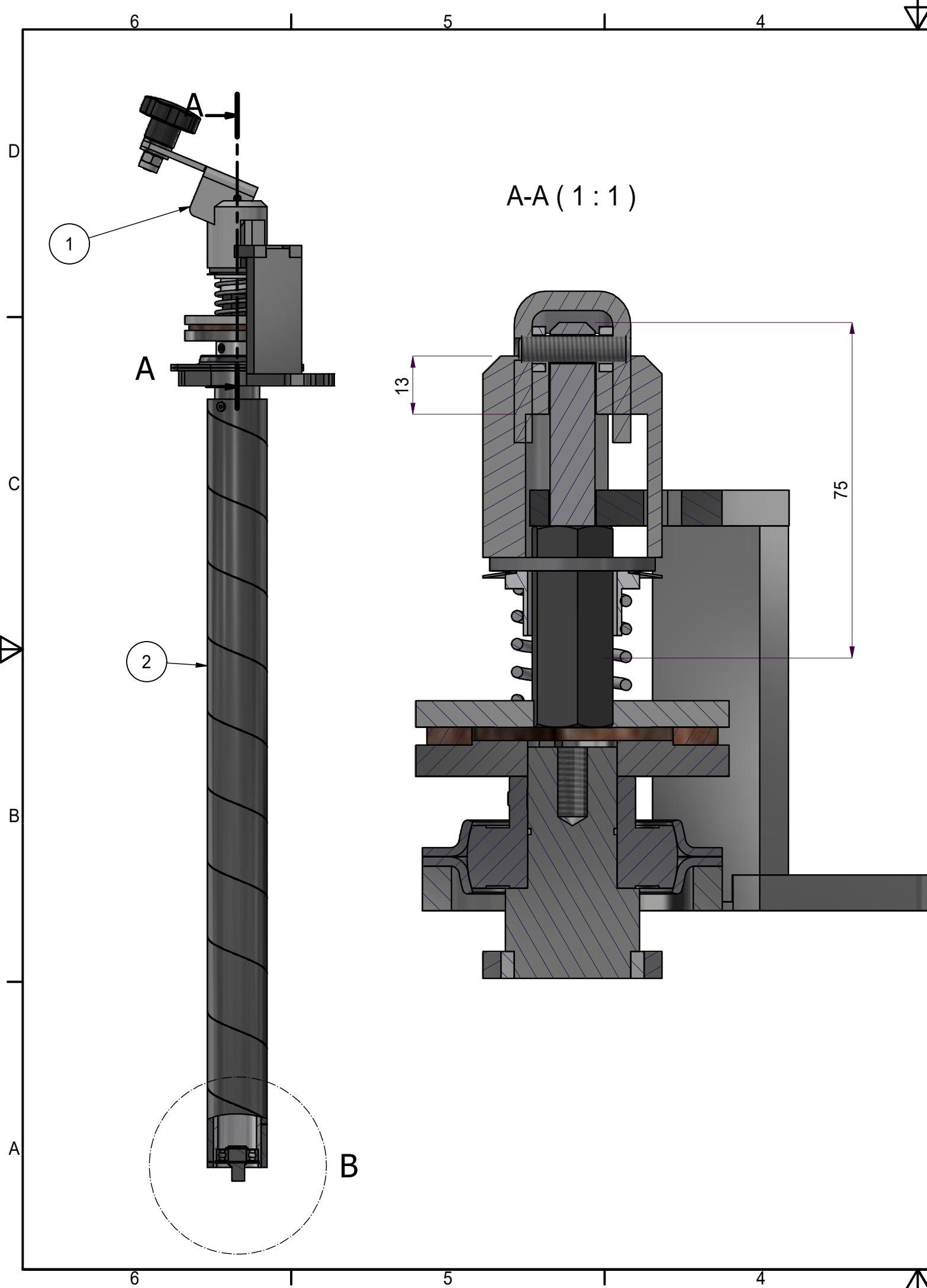
A AGGIUNTA VITE BOMBATA PIU' SCHNOOR RULLO FOLLE  
 B AGGIUNTA INDICAZIONE VITI MONTAGGIO FRENO  
 C ALLINEATO DB MONTAGGIO A DB STARNET  
 D AGGIORNATO LAMIERE PER NUOVA POSIZIONE MICRO

Mod. Num. Description

Traduzioni									
GRUPPO	ELEM.	QTÀ	NUMERO PARTE	R	DESCRIZIONE	DESC_ING	DESC_FRA	DESC_TED	DESC_SPA
	1	2	BULU05739M06030A		VITE TE INTER. FILETTATA M6x30 ZN	SCREW	VIS	SCHRAUBE	TORNILLO
	3	4	BULU06592M06000A		RONDELLA PIANA M6 ZN	WASHER	RONDELLE	UNTERLEGSCHIEBE	ARANDELA
	4	2	BULU07473M06000A		DADO AUTOBLOCCANTE ALTO M6 ZN	NUT	ÉCROU	MUTTER	TUERCA
o	5	1	C1BG0141		GRUPPO INTERMEDIO CARRELLO	CARRIAGE WITH ELECTROMAGNETIC BRAKE	CHARIOT DE FREIN ÉLECTROMAGNÉTIQUE	SCHLITTEN MIT ELEKTROMAGNETISCHER BREMSE	CARRO DE FRENADO ELECTRMAGNÉTICO
o	6	1	C1BG0142		GRUPPO FRENO MECCANICO	BRAKE GROUP	FREIN	BREMSE	FRENO
	7	1	BULI07380M06016A		VITE TBEI M6x16 ZN	SCREW	VIS	SCHRAUBE	TORNILLO
	8	1	BULSCHNORRS0006		ROSETTA DI SICUREZZA M6 SCHNORR S NERA	WASHER	RONDELLE	SCHEIBE	ARANDELA

(*)	RICAMBI CONSIGLIATI	ADVISED SPARE PARTS	PIÈCES DE RECHANGE SUGGÉRÉES	EMPFOHLENE ERSATZTEILE	RECAMBIOS ACONSEJADOS
(•)	VEDERE PAGINE SEGUENTI	SEE THE FOLLOWING PAGES	VOIR LA SUITE DE FEUILLES	VER LAS SIGUIENTES HOJAS	FINDEN SIE IN DEN FOLGENDEN BOGEN

DESCRIPTION					
<b>GRUPPO CARRELLO FRENO MECCANICO</b>					
MATERIAL		WEIGHT N/A		SCALE 0,18 : 1	
DESIGNER		HEAT TREATMENT			
DATE	29/07/2019	CUTTING DATA			
SIGNED	CAPPELLI	SURFACE TREATMENT NO			
<b>C1BG0140</b>				PART NUMBER C1BG0140.idw	REV 8



ELEM.	DESCRIZIONE	QT	NUMERO PARTE	REV
2	GR. RULLO ALL. CON GOMMA A NIDO APE Ø32x3	1	C1FG1047	0
1	GRUPPO REGOLAZIONE FRENO MECCANICO	1	C1BG0158	2

Elenco componenti				
DESCRIPTION				
<b>GRUPPO FRENO MECCANICO</b>				
MATERIAL	DESIGNER	WEIGHT N/A	SCALE	
DATE	25/07/2019	HEAT TREATMENT	1:3	
SIGNED	Cappelli M.	CUTTING DATA	SURFACE TREATMENT NO	
<b>C1BG0142</b>			PART NUMBER C1BG0142.idw	REV 5

22/06/2022	ABBATTISTA LEONETTI	Approved
07/09/2016	CAPPELLI ROSSI	Signed
01/12/2015	CAPPELLI ROSSI	
21/10/2015	CAPPELLI ALBERTO	
22/09/2015	HYSENI ROSSI	
		Date
SOSTITUITO RULLO E MODIFICATO MONTAGGIO		
RAGGRUPPATO PARTE DI REGOLAZIONE IN CODICE C1BG0158		
AGGIORNATO CODICI MOLLA E DISTANZIALE		
MODIFICATO STAFFA C1NW0058; AGGIUNTO N°2 RONDELLE		
AUMENTATO DIAMETRO ESTERNO C3BA0022		
Modification Description		

Traduzioni

ELEM.	QTÀ	NUMERO PARTE	R	DESCRIZIONE	DESC_ING	DESC_FRA	DESC_TED	DESC_SPA	
o	1	1		C1BG0158	GRUPPO REGOLAZIONE FRENO MECCANICO	CARRIAGE WITH MECHANICAL BRAKE	CHARIOT DE FREIN MÉCANICIEN	SCHLITTEN MIT MECHANISCHER BREMSE	CARRO DE FREIO MECÂNICO
o	2	1		C1FG1047	GR. RULLO ALL.CON GOMMA A NIDO APE Ø32x3	ROLL	ROULEAU	ROLLE	ROLLO

(*)	RICAMBI CONSIGLIATI	ADVISED SPARE PARTS	PIÈCES DE RECHANGE SUGGÉRÉES	EMPFOHLENE ERSATZTEILE	RECAMBIOS ACONSEJADOS
(●)	VEDERE PAGINE SEGUENTI	SEE THE FOLLOWING PAGES	VOIR LA SUITE DE FEUILLES	VER LAS SIGUIENTES HOJAS	FINDEN SIE IN DEN FOLGENDEN BOGEN

DESCRIPTION					
<b>GRUPPO FRENO MECCANICO</b>					
MATERIAL		WEIGHT N/A		SCALE 1:3	
DESIGNER		HEAT TREATMENT			
DATE	25/07/2019	CUTTING DATA			
SIGNED	Cappelli M.	SURFACE TREATMENT NO			
<b>C1BG0142</b>				PART NUMBER C1BG0142.idw	REV 5

Approved

Signed

Date

C

Modification Description

Mod. Num.

A



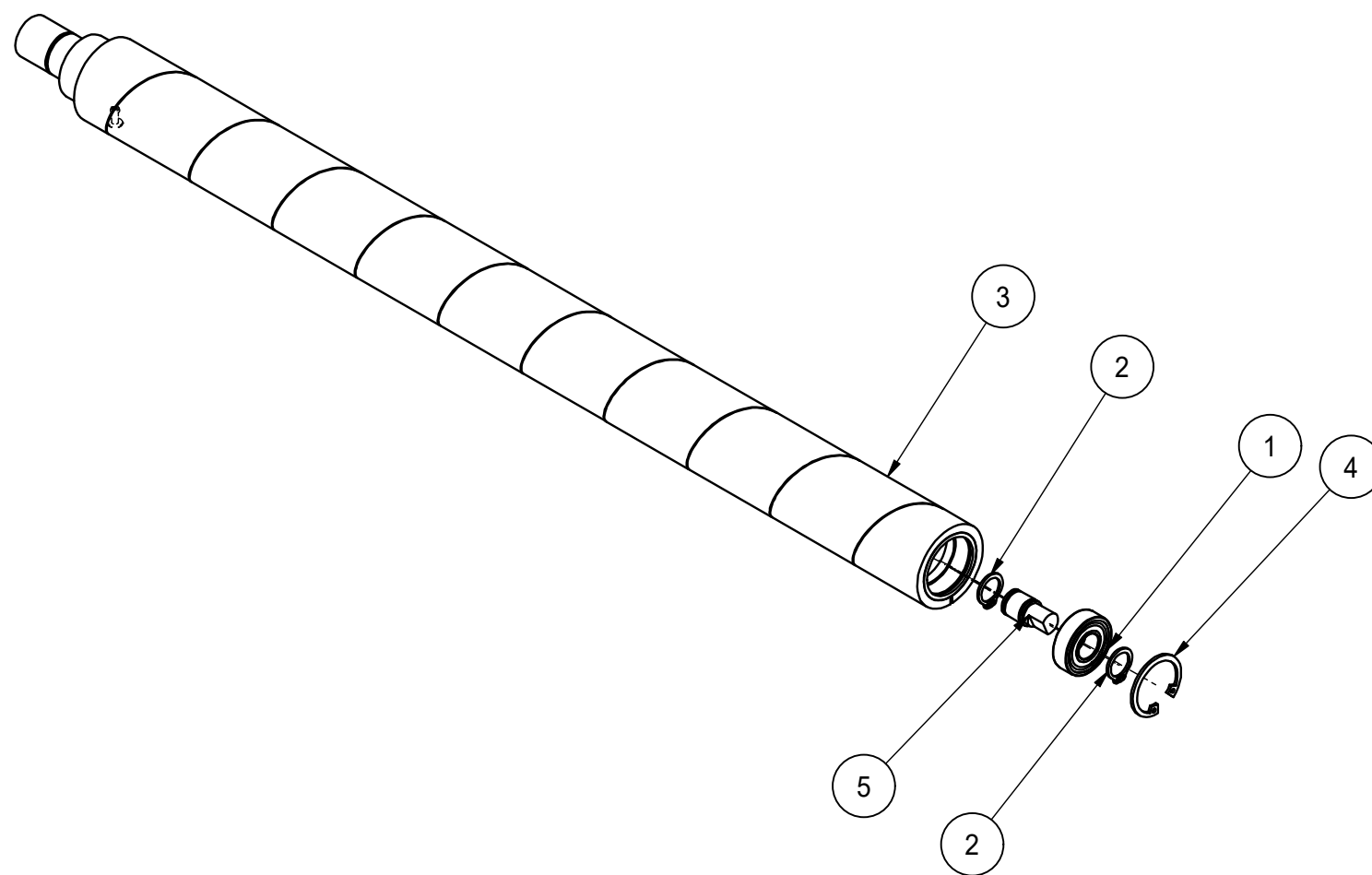
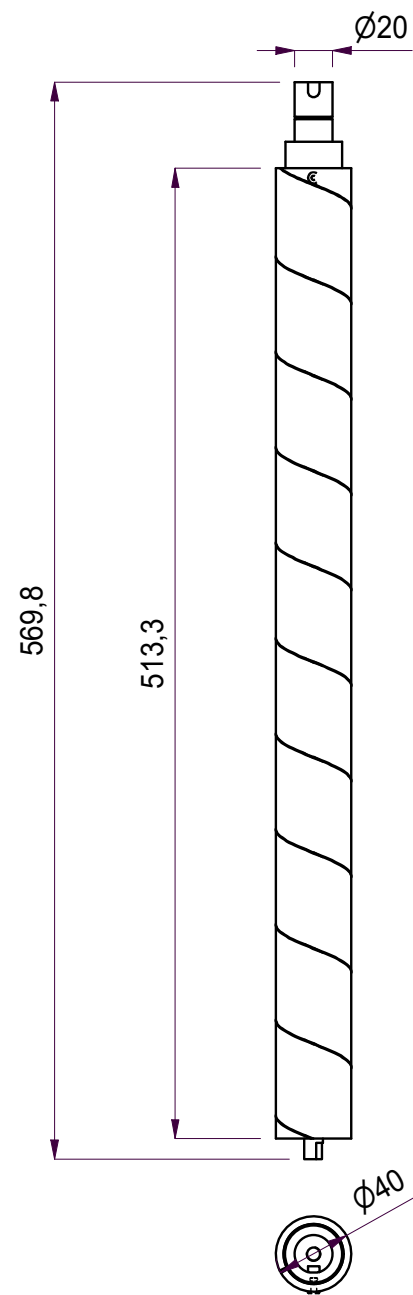
Traduzioni									
GRUPPO	ELEM.	QTÀ	NUMERO PARTE	R	DESCRIZIONE	DESC_ING	DESC_FRA	DESC_TED	DESC_SPA
	1	2	OEM0054870		DISTANZIALE IN PA De 10 Di 6,4 H=3 mm	SPACER	ENTRETOISE	DISTANZSTÜCK	ESPACIADOR
	2	1	BULU05923M06025A		GRANO PUNTA PIANA 45H M6x25 UNI 5923	HEADLESS SCREW	VIS SANS TETE	MADENSCHRAUBE	TORNILLO SIN CABEZA
	3	2	BULU06592M10000A		RONDELLA PIANA 6592 M10	WASHER	RONDELLE	UNTERLEGSCHIEBE	ARANDELA
	4	1	BULU06592M20000A		RONDELLA PIANA PER VITI T.E. M20	WASHER	RONDELLE	UNTERLEGSCHIEBE	ARANDELA
	5	1	BULU06604M060608		CHIAVETTA AD INCASTRO 6604 6x6x08	SUNK KEY	CLAVETTE	EINLEGEKEIL	CHAVETA
	6	1	BULU07473M08000A		DADO ESAGONALE AUTOBLOCCANTE ALTO CON	NUT	ÉCROU	MUTTER	TUERCA
	7	1	C1BA0107		MOLLA REGGISPIANTA CUSCINETTO TIPO "AL"	BEARING SPRING	RESSORT POUR ROULEMENT	TRAGFEDER	MUELLE PARA RODAMIENTO
	8	1	C1BL0594		LEVA SBLOCCO FRENO MECCANICO	SHAPED	GALBE'	GEMODELT	MOLDURADO
	9	1	C1BVA0483		DISCO FERODO GR.65 - De.65-Di.45-H.4	DISC	DISQUE DE FREIN	BREMSSCHIEBE	DISCO DE FRENO
	10	1	C1BVA0523		BPFL-4 SUPPORTO FL LAMIERA DI 20 ECO	BALL FLANGE BEARING BPFL	ROULEMENT À BILLES BPFL	KUGEL-FLANSLAGER BPFL	RODAMIENTO BRIDA BPFL
	11	1	C1HA0156		VOLANTINO A SEI LOBI M D.40 M8x20	LOBED HANDWHEEL	PETIT VOLANT À LOBES	LAPPEN HANDRAD	VOLANTES CON LÓBULOS
	12	1	C1NA0054		CO49 MOLLA A COMPRESIONE	COMPRESSION SPRING	RESSORT DE PRESSION	DRUCKFEDER	RESORTE DE COMPRESION
	13	1	C1NT0057		BOCCOLA PER MOLLA	BUSHING	DOUILLE	BUCHSE	CASQUILLO
	14	1	C1NT0061		PERNO ROTAZIONE M10	PIN	PIVOT	STIFT	PERNO
	15	1	C1NT0062		BOCCOLA ROTAZIONE FRENO MECCANICO	BUSHING	DOUILLE	BUCHSE	CASQUILLO
	16	1	C1NT0063		LAVORAZIONE DISCO FRENO Ø70	DISC	DISQUE	SCHIEBE	DISCO
	17	1	C1NT0064		FERMO FRENO FERODO Ø70	STOP	ARRÊT	ANSCHLAG	TOPE
	18	1	C1NW0082		STAFFA FISSAGGIO FRENO	SUPPORT BRACKET	ÉTRIER DE FIXAGE	BEFESTIGUNGSBÜGEL	PLACA DE FIJACIÓN
	19	1	C1BL1107		DISTANZIALE CUSCINETTO FLANGIATO CAR MEC				

(*)	RICAMBI CONSIGLIATI	ADVISED SPARE PARTS	PIÈCES DE RECHANGE SUGGÉRÉES	EMPFOHLENE ERSATZTEILE	RECAMBIOS ACONSEJADOS
(●)	VEDERE PAGINE SEGUENTI	SEE THE FOLLOWING PAGES	VOIR LA SUITE DE FEUILLES	VER LAS SIGUIENTES HOJAS	FINDEN SIE IN DEN FOLGENDEN BOGEN

DESCRIPTION					
<b>GRUPPO REGOLAZIONE FRENO MECCANICO</b>					
MATERIAL	WEIGHT	SCALE			
DESIGNER	HEAT TREATMENT	1 : 3			
DATE	CUTTING DATA	SURFACE TREATMENT			
SIGNED	25/07/2019	NO			
C1BG0158				PART NUMBER	REV
				C1BG0158.idw	3

						Traduzioni			
GRUPPO	ELEM.	QTÀ	NUMERO PARTE	DESCRIZIONE	DESC_ING	DESC_FRA	DESC_TED	DESC_SPA	
	1	1	C1BVA0117	6001 2RS 28-12-8CUSCINETTO ECONOMICO	BALL BEARING	ROULEMENT À BILLES	KUGELLAGER	RODAMIENTO DE BOLAS	
	2	2	C1BVA0146	SEEGER ALBERI E 12 UNI 7435	RETAINING RING	ANNEAU ÉLASTIQUE	SPRENGRING	ANILLO ELÁSTICO	
	3	1	C1FG1134	RULLO PIENO CON GOMMA A NIDO APE	ROLL	ROULEAU	ROLLE	ROLLO	
	4	1	C1HA0046	SEEGER FORI I 28 UNI 7437	RETAINING RING	ANNEAU ÉLASTIQUE	SPRENGRING	ANILLO ELÁSTICO	
	5	1	* C3BT0081	ALBERO FRESATO Ø12 SEMPL	SHAFT	ARBRE	WELLE	EJE	

(*)	RICAMBI CONSIGLIATI	ADVISED SPARE PARTS	PIÈCES DE RECHANGE SUGGÉRÉES	EMPFOHLENE ERSATZTEILE	RECAMBIOS ACONSEJADOS
(o)	VEDERE PAGINE SEGUENTI	SEE THE FOLLOWING PAGES	VOIR LA SUITE DE FEUILLES	VER LAS SIGUIENTES HOJAS	FINDEN SIE IN DEN FOLGENDEN BOGEN



5	ALBERO FRESATO Ø12 SEMPL	1	C3BT0081	2	NO
4	SEEGER FORI I 28 UNI 7437	1	C1HA0046	0	NO
3	RULLO PIENO CON GOMMA A NIDO APE	1	C1FG1134	0	NO
2	SEEGER ALBERI E 12 UNI 7435	2	C1BVA0146	0	NO
1	6001 2RS 28-12-8CUSCINETTO ECONOMICO	1	C1BVA0117	0	NO
ELEM.	DESCRIZIONE	QT	NUMERO PARTE	N°REVISIONE	ASPETTO SUPERF.

Elenco componenti

DESCRIPTION					
<b>GR. RULLO ALL.CON GOMMA A NIDO APE Ø32x3</b>					
MATERIAL		WEIGHT		SCALE	
		3,6 kg		1 : 4	
DESIGNER		HEAT TREATMENT			
DATE	06/04/2022	CUTTING DATA			
SIGNED	Abbattista F.	SURFACE TREATMENT		NO	
<b>C1FG1047</b>				PART NUMBER	REV
				C1FG1047.idw	1

SOSTITUITO RULLO C1FG1046 CON RULLO PIENO C1FG1134

Mod. Num. Description

21/08/2023

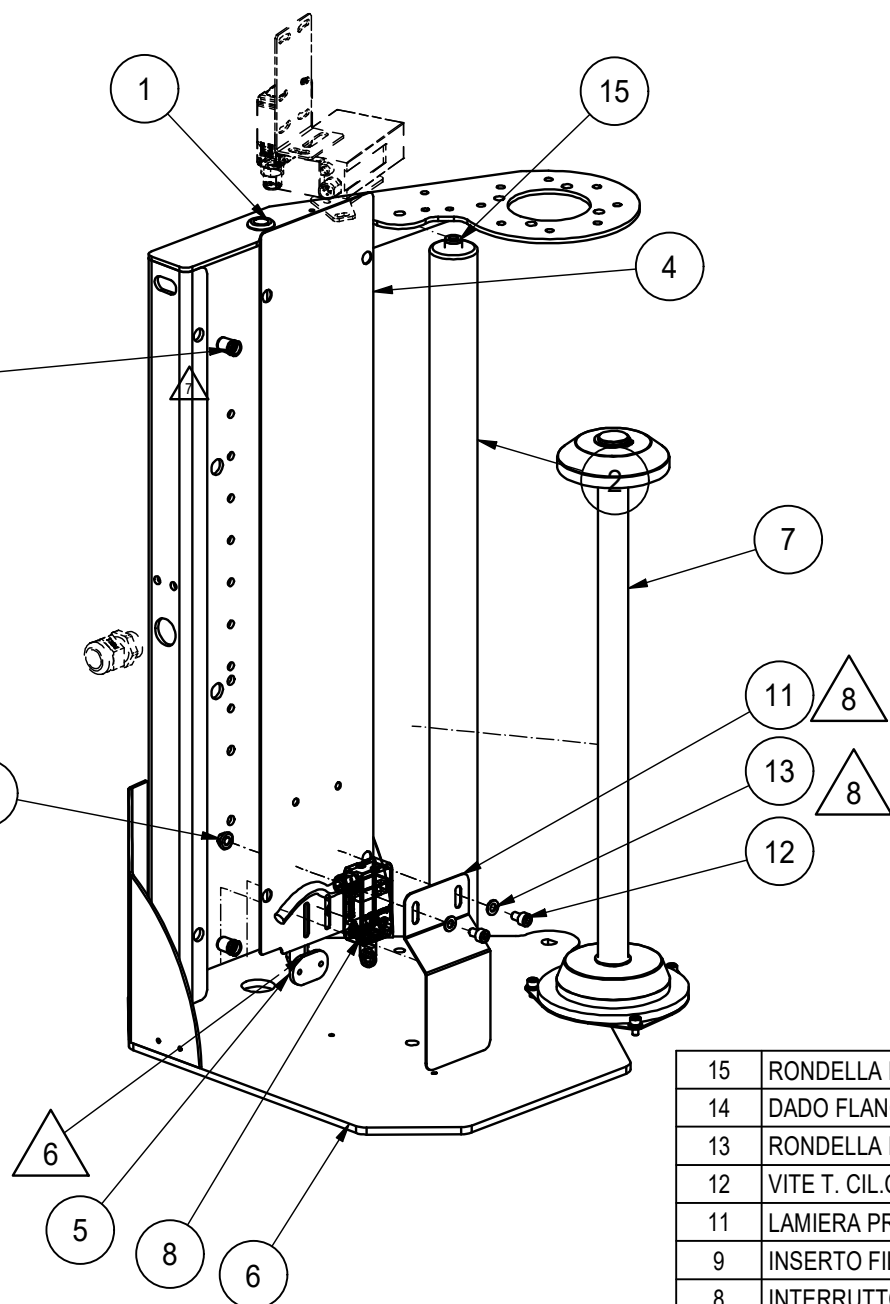
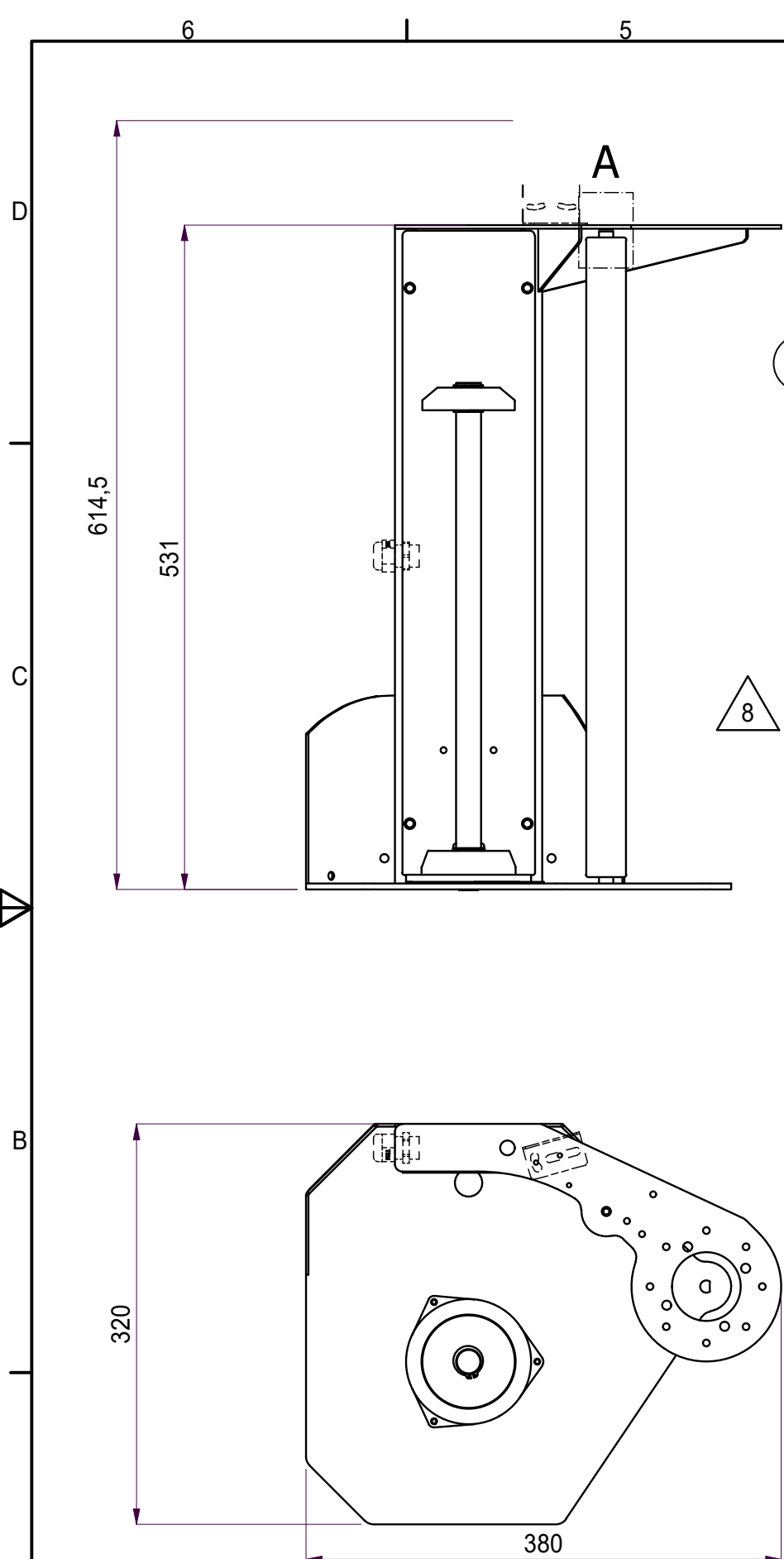
Date

SCHIAVONE LEONETTI

Signed

21/08/2023

Approved



15	RONDELLA PIANA 6592 M06	1	BULU06592M06000A	0
14	DADO FLANGIATO M05	2	BULD06923M05000A	0
13	RONDELLA PIANA 6592 M05	2	BULU06592M05000A	0
12	VITE T. CIL.CAVA ESAG.INT. 5931 M05x008	2	BULU05931M05008A	0
11	LAMIERA PROTEZIONE MICRO	1	C1BL1121	0
9	INSERTO FILETTATO M6 BASE TONDA SVASATA	4	C1BVA0153	0
8	INTERRUTTORE PRECABLATO 1 CONTATTO PISTONCINO	1	PZZNF B110BB-DN2	0
7	SUPPORTO PORTABOBINA CON PIASTRA ZINC.	1	C1PG0023	8
6	TELAIO CARRELLO SALDATO	1	C1BW0188	14
5	FISSAGGIO MICRO	1	C1BL0618	0
4	CARTER DI CHIUSURA	1	C1BL0614	4
2	RULLO FOLLE Ø32 L.521	1	C1BA0166	1
1	PASSACAVO FINECORSA	1	0EM0421000	0
ELEM.	DESCRIZIONE	QT	NUMERO PARTE	REV

Elenco componenti

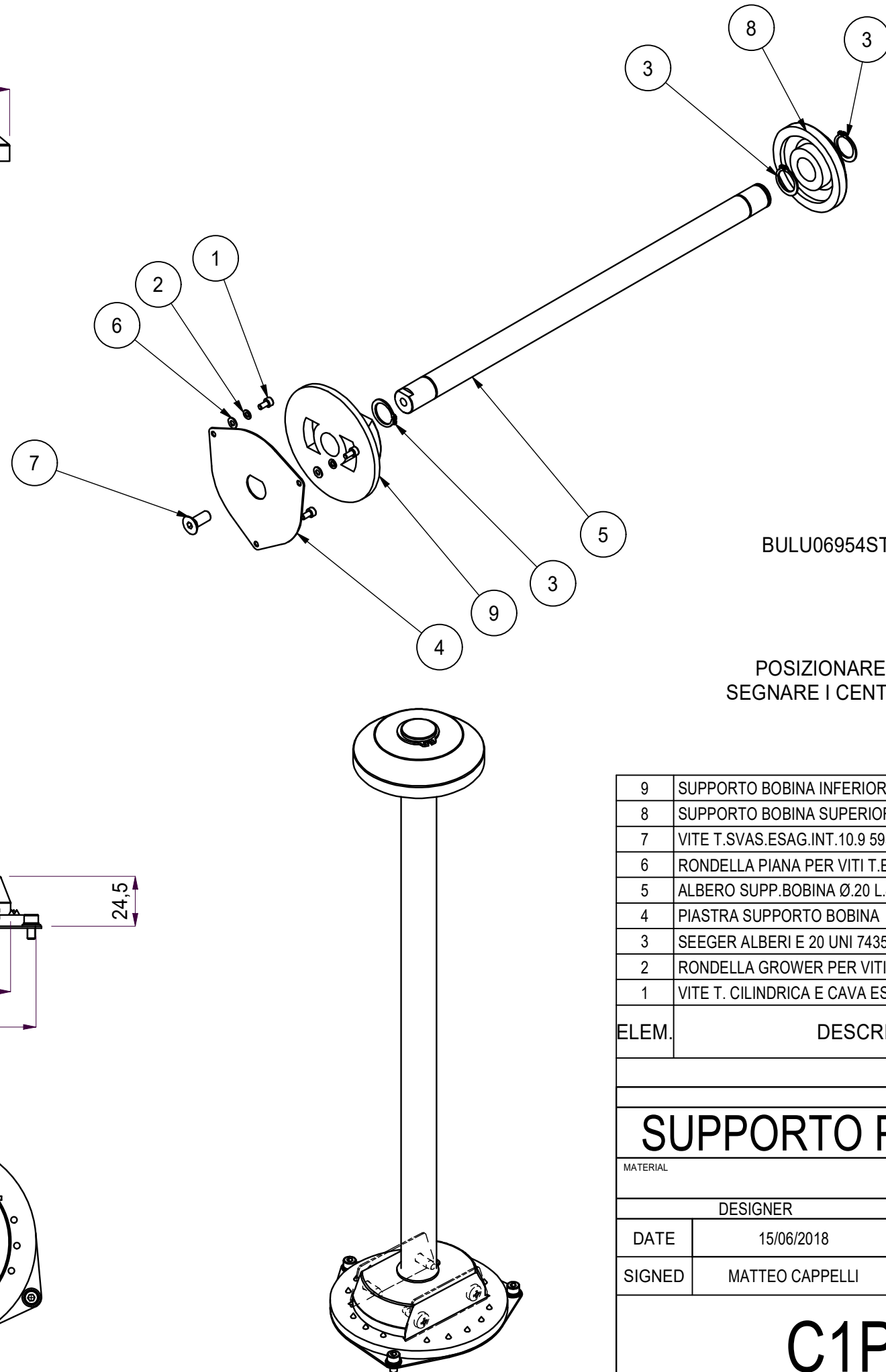
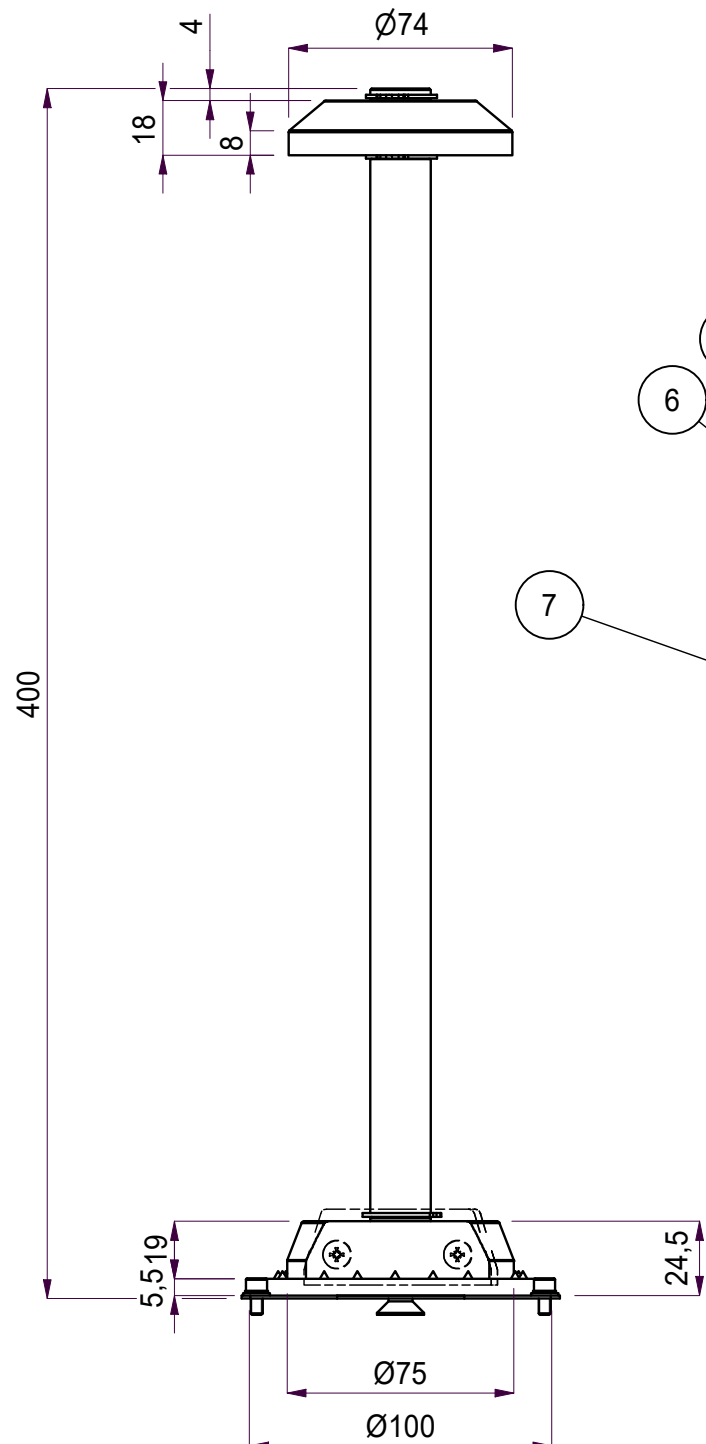
DENOMINAZIONE				
<b>GRUPPO INTERMEDIO CARRELLO</b>				
MATERIALE	Peso <b>9,8 kg</b>	QUOTE NON TOLLERATE UNI ISO 2768 (m K) FORI + ALBERI -	SCALA 1/5	
DISEGNATO	TRATTAMENTO TERMICO			
DATA 19/06/2018	DATI DI TAGLIO	TRATTAMENTO SUPERFICIALE NO		
FIRMA Cappelli M.				
<b>C1BG0141</b>			N° DIS. C1BG0141.idw	REVISIONE <b>9</b>

03/03/2023	ABBATTISTA LEONETTI	MESSO IN RIFERIMENTO STAFFA FISSAGGIO FOTOCPELLULA	Descrizione Modifica	Num. Mod.
14/10/2022	ABBATTISTA LEONETTI	AGGIUNTA PROTEZIONE MICRO		
25/11/2021	ABBATTISTA CAPPELLI	SOSTITUITI INSERTI FILETTATI M6		
15/09/2020	CAPPELLI CLAUDIO	AGGIUNTO PIASTRINO FISSAGGIO MICRO		
			Firma	Approvato

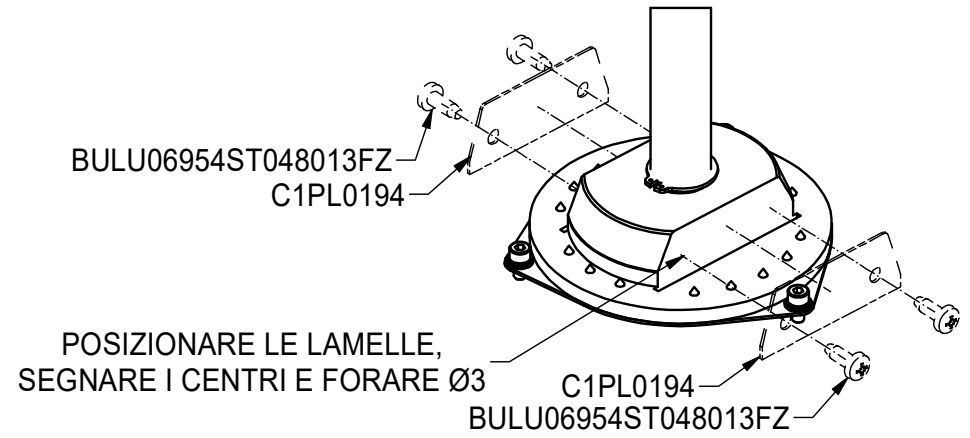
Traduzioni									
GRUPPO	ELEM.	QTÀ	R	NUMERO PARTE	DESCRIZIONE	DESC_ING	DESC_FRA	DESC_TED	DESC_SPA
	1	1		0EM0421000	PASSACAVO FINECORSA	RELEASE CABLE BUSHINGS	DOUILLES PASSAGE DE CÂBLE	KABELDURCHFÜHRUNG BUCHSE	CASQUILLO TRASPASO DE CABLE
	2	1	*	C1BA0166	RULLO FOLLE Ø32 L.521	ROLL	ROULEAU	ROLLE	ROLLO
	4	1		C1BL0614	CARTER DI CHIUSURA	LOCKING CASING	CARTER	SCHUTZKASTEN	CÁRTER
	5	1		C1BL0618	FISSAGGIO MICRO	MOUNTING SWITCH	MONTAGE COMMUTATEUR	MONTAGE SWITCH	INTERRUPTOR DE MONTAJE
	6	1		C1BW0188	TELAIO CARRELLO SALDATO	FRAME	CHÂSSIS	RAHMEN	CHASIS
o	7	1	*	C1PG0023	SUPPORTO PORTABOBINA CON PIASTRA ZINC.	FILM HOLDER BEARING	SUPPORT PORTE-BOBINE	LAGERGEHÄUSE DER ROLLE	SOPORTE BOBINE
	8	1	*	PZZNF B110BB-DN2	INTERRUTTORE PRECABLATO 1 CONTATTO PISTONCINO	*PRE-WIRED SWITCH*	*INTERRUPTEUR PRÉ-CÂBLÉ*	*VORVERDRAHTETER SCHALTER*	*INTERRUPTOR CABLE*
	9	4		C1BVA0153	INSERTO FILETTATO M6 BASE TONDA SVASATA	THREADED INSERT	INSERT FILETÉ	GEWINDEEINSATZ	INSERTO ROSCADO
	11	1		C1BL1121	LAMIERA PROTEZIONE MICRO	SUPPORT BRACKET	ÉTRIER DE FIXAGE	BEFESTIGUNGSBÜGEL	PLACA DE FIJACIÓN
	12	2		BULU05931M05008A	VITE T. CIL.CAVA ESAG.INT. 5931 M05x008	SCREW	VIS	SCHRAUBE	TORNILLO
	13	2		BULU06592M05000A	RONDELLA PIANA 6592 M05	WASHER	RONDELLE	UNTERLEGSCHIEBE	ARANDELA
	14	2		BULD06923M05000A	DADO FLANGIATO M05	FLANGE NUT	ÉCROU HEXAGONAL À FLASQUE	FLANSCHMUTTER	TUERCA HEXAGONAL DEL REBORDE
	15	1		BULU06592M06000A	RONDELLA PIANA 6592 M06	WASHER	RONDELLE	UNTERLEGSCHIEBE	ARANDELA

(*)	RICAMBI CONSIGLIATI	ADVISED SPARE PARTS	PIÈCES DE RECHANGE SUGGÉRÉES	EMPFOHLENE ERSATZTEILE	RECAMBIOS ACONSEJADOS
(●)	VEDERE PAGINE SEGUENTI	SEE THE FOLLOWING PAGES	VOIR LA SUITE DE FEUILLES	VER LAS SIGUIENTES HOJAS	FINDEN SIE IN DEN FOLGENDEN BOGEN

DENOMINAZIONE					
<b>GRUPPO INTERMEDIO CARRELLO</b>					
MATERIALE		Peso <b>9,8 kg</b>	QUOTE NON TOLLERATE UNI ISO 2768 (m K) FORI + ALBERI -	SCALA  1 : 5	
DISEGNATO		TRATTAMENTO TERMICO	TRATTAMENTO SUPERFICIALE NO		
DATA	19/06/2018	DATI DI TAGLIO			
FIRMA	Cappelli M.			N° DIS. C1BG0141.idw	REVISIONE 9
<b>C1BG0141</b>					



OPZIONAL ( 1 : 2.5 )



ELEM.	DESCRIZIONE	QT	NUMERO PARTE	REV
9	SUPPORTO BOBINA INFERIORE	1	C1PT0119	0
8	SUPPORTO BOBINA SUPERIORE	1	C1PT0121	0
7	VITE T.SVAS.ESAG.INT.10.9 5933 M08x020	1	BULU05933M08020A	0
6	RONDELLA PIANA PER VITI T.E. M4 (4,3x9)	3	BULU06592M04000A	0
5	ALBERO SUPP.BOBINA Ø.20 L.400	1	C1PT0044	6
4	PIASTRA SUPPORTO BOBINA	1	C1PL0161	1
3	SEEGER ALBERI E 20 UNI 7435	3	C1PA0112	0
2	RONDELLA GROWER PER VITI M4	3	BULU1751AM04000A	0
1	VITE T. CILINDRICA E CAVA ESAGONALE	3	BULU05931M04008A	0

Elenco componenti

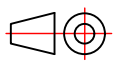
DESCRIPTION				
<b>SUPPORTO PORTABOBINA CON PIASTRA ZINC.</b>				
MATERIAL		WEIGHT		SCALE
		1,2 kg		
DESIGNER		HEAT TREATMENT		
DATE	15/06/2018	CUTTING DATA		1 : 4
SIGNED	MATTEO CAPPELLI	SURFACE TREATMENT		
		NO		
<b>C1PG0023</b>			PART NUMBER	REV
			C1P-G0023.idw	10

Date	Signed	Approved
12/07/2023	ABBATTISTA LEONETTI	Approved
27/04/2023	ABBATTISTA LEONETTI	
09/10/2020	C. NINI	SANTINELLI
15/11/2016	CAPPELLI	ALBERTO

Mod. Num.	Modification Description
10	AGGIUNTO INDICAZIONE MONTAGGIO OPZIONALI
9	SOSTITUITO C1PT0042 E C1PT0043 CON C1PT0121 E C1PT0119
8	AGGIUNTO N°3 BULU1751AM04000A + BULU05931M04008A + BULU06592M04000A
7	ELIMINATO N°3 AUTOFILETTANTI PER BLOCCAGGIO CARTONE BOBINA

					Traduzioni				
GRUPPO	ELEM.	QTÀ	NUMERO PARTE	R	DESCRIZIONE	DESC_ING	DESC_FRA	DESC_TED	DESC_SPA
	3	3	C1PA0112		SEEGER ALBERI E 20 UNI 7435	RETAINING RING	ANNEAU ÉLASTIQUE	SPRENGRING	ANILLO ELÁSTICO
	4	1	C1PL0161		PIASTRA SUPPORTO BOBINA	PLATE	PLAQUE	PLATTE	PLAQUITA
	5	1	C1PT0044	*	ALBERO SUPP.BOBINA Ø.20 L.400	SHAFT	ARBRE	WELLE	EJE
	2	3	BULU1751AM04000A		RONDELLA GROWER PER VITI M4	WASHER	RONDELLE	UNTERLEGSCHIEBE	ARANDELA
	1	3	BULU05931M04008A		VITE T. CILINDRICA E CAVA ESAGONALE	SCREW	VIS	SCHRAUBE	TORNILLO
	6	3	BULU06592M04000A		RONDELLA PIANA PER VITI T.E. M4 (4,3x9)	WASHER	RONDELLE	UNTERLEGSCHIEBE	ARANDELA
	7	1	BULU05933M08020A		VITE T.SVAS.ESAG.INT.10.9 5933 M08x020	SCREW	VIS	SCHRAUBE	TORNILLO
	8	1	C1PT0121		SUPPORTO BOBINA SUPERIORE	HIGH COIL SUPPORT	SUPPORT BOBINE SUPÉRIEUR	LAGERGEHÄUSE HÖHERROLLE	SOPORTE BOBINE SUPERIOR
	9	1	C1PT0119		SUPPORTO BOBINA INFERIORE	LOW COIL SUPPORT	SUPPORT BOBINE INFÉRIEUR	LAGERGEHÄUSE UNTERROLLE	SOPORTE BOBINE INFERIOR

(*)	RICAMBI CONSIGLIATI	ADVISED SPARE PARTS	PIÈCES DE RECHANGE SUGGÉRÉES	EMPFOHLENE ERSATZTEILE	RECAMBIOS ACONSEJADOS
(o)	VEDERE PAGINE SEGUENTI	SEE THE FOLLOWING PAGES	VOIR LA SUITE DE FEUILLES	VER LAS SIGUIENTES HOJAS	FINDEN SIE IN DEN FOLGENDEN BOGEN

DESCRIPTION					
<b>SUPPORTO PORTABOBINA CON PIASTRA ZINC.</b>					
MATERIAL		WEIGHT 1,2 kg		SCALE 0.35	
DESIGNER		HEAT TREATMENT			
DATE	15/06/2018	CUTTING DATA		SURFACE TREATMENT NO	
SIGNED	MATTEO CAPPELLI				
<b>C1PG0023</b>				PART NUMBER C1P-G0023.idw	REV 10

**bovmatic**

---

**bovmatic**

**BOVMATIC SP. Z O.O.  
UL. KŁODZKA 61  
04-913 WARSZAWA  
WWW.BOVMATIC.PL  
KONTAKT@BOVMATIC.PL  
NIP 9522263967**